

# IMMOBILIER

## & CONSTRUCTION

SEPTEMBRE-OCTOBRE 2020 • SUPPLÉMENT GRATUIT AVEC BUSINESS MAGAZINE &amp; L'EXPRESS

## INVICTUS VILLAS

### RÉSIDENCES DE PRESTIGE DANS LE NORD



#### ACTU

**REAL ESTATE AGENT  
AUTHORITY BILL**  
POUR UNE MEILLEURE  
RÈGLEMENTATION DU  
SECTEUR IMMOBILIER

#### CONSEIL PRATIQUE

**CONSTRUCTION**  
GÉRER AU MIEUX  
VOTRE BUDGET

#### INTERVIEW

**SHADIL GOLAM  
HOSSSEN**  
«L'IMMOBILIER RESTE  
AUJOURD'HUI UNE  
VALEUR REFUGE»



*Helping you*  
***find a way to get***  
***things done***

We call this ***Africanacity***

***#WeLoveAfricanacity***

**absabank.mu**

www.floreal.sunset.com

# INVEST TODAY WITH CONFIDENCE Now with our GFA

Savour the finest neighbourhood  
As from Rs 5.8M only



ELEGANT CONTEMPORARY ARCHITECTURE | PANORAMIC VIEWS | GATED & SECURED RESIDENCE



**floreal  
sunset**  
PRIME LIVING

## INDULGE IN A TRENDY URBANITE LIFESTYLE

- Rental pool management service
- Conciergerie
- Family & senior citizen friendly development



CALL US NOW 468 10 11  
5490 2245 | sales@sps.mu



08  
16

**RESIDENCES ALTAIR**  
REMARKABLY  
CONCEPTUALISED  
PROPERTY INVESTMENT  
BY SAHARA VILLAS

**SSS FURNITURE**  
SPÉCIALISTE DES  
MEUBLES SUR MESURE



REAL ESTATE AGENT  
AUTHORITY BILL  
POUR UNE MEILLEURE  
RÈGLEMENTATION DU  
SECTEUR IMMOBILIER



VUE SUR...

18  
19

**INVICTUS VILLAS, RÉSIDENCES  
DE PRESTIGE DANS LE NORD**



**DOSSIER 22  
26**

**DÉCORATION ET  
AMÉNAGEMENT**  
LA DÉCO D'UNE  
MAISON, TOUT UN ART



QUESTIONS À **KENNY  
WONG, DIRECTEUR  
D'ECO AGE**  
«LA TENDANCE EST  
AU VINTAGE»

**KOSI XPANDA,**  
LA QUALITÉ ET LA  
TRANQUILLITÉ D'ESPRIT

## ACTU

**DRESSTOTRavo.MU**  
FACILITER L'ACCÈS AUX  
PROFESSIONNELS DES  
MÉTIERs DU BÂTIMENT

**OAZURE VILLA MAURICE**  
POUR DES VACANCES  
RESPECTUEUSES DE  
L'ENVIRONNEMENT

**TRIBECA CENTRAL  
À ÉBÈNE-** UNE SMART  
CITY ADAPTÉE AUX  
BESOINS DE TOUS

**VIVEA BUSINESS PARK**  
OFFICEA LANCE LES  
FASCINES

L'EXPERTISE D'OFFICEA  
ATTIRE LES ENTREPRISES  
ÉTRANGÈRES

30-34

## DU COTÉ DES AGENCES

**AD VALOREM PROPERTIES**  
LTD MISE SUR MOKA,  
ST. ANTOINE ET RIVIÈRE  
NOIRE

**DAVYLAND PROPERTIES**  
LTD, PLAZA BOULEVARD –  
UN PROJET D'ENVERGURE

IMMO PROPERTIES, DES  
LOGEMENTS À DES PRIX  
RÉDUITS

KAELA II, PLUSIEURS  
VILLAS DANS UN CADRE  
ENCHANTEUR

**EVACO GROUP**  
CAP MARINA, UN  
CONCEPT NOVATEUR ET  
UNIQUE

**GEOPLUS**  
WATERSIDE RESIDENCE,  
UNE OFFRE EXCLUSIVE  
SUR LA CÔTE EST

## CONSEILS

**CONSTRUCTION**  
GÉRER AU MIEUX  
VOTRE BUDGET

28-29



39  
40



**PORTRAIT**  
**TARIQ HAMUTH**  
LE PROMOTEUR  
PROMETTEUR ...

## INTERVIEW

**SHADIL GOLAM HOSSEN**  
SALES & LEASING  
EXECUTIVE DE BEAU PLAN  
BUSINESS PARK

«L'IMMOBILIER  
RESTE  
AUJOURD'HUI  
UNE VALEUR  
REFUGE»

36-37

42-50

PETITES  
ANNONCES



## Le Groupe qui donne vie à vos projets

Au sein de notre Groupe, retrouvez tout ce qu'il vous faut pour vous accompagner à chaque étape de vos projets.

Fournisseur de matériaux de construction de qualité, spécialiste des mortiers, prestataire de solutions d'aménagement intérieur et extérieur et de solutions de landscaping.

Bâtissons ensemble pour demain.

Matériaux de construction



Aménagement de l'habitat



Aménagement paysager



## RÉDACTION

Email : businessmag@intnet.mu

## DIRECTEUR DES PUBLICATIONS

Nad Sivaramen (206 8481)  
nad.sivaramen@lasentinelle.mu

## RÉDACTEUR EN CHEF

Guillaume Gouges  
guillaume.gouges@businessmag.mu

## SECRÉTAIRE DE RÉDACTION

Rachelle Veerasamy

## JOURNALISTES

Joanna Seenayen,  
Guillaume Gouges, Nirvan Armoogum,  
Carine Tourette, Dooshani Seewoolall,  
Rachelle Veerasamy, Reecha Ramoo

## CONCEPTION GRAPHIQUE & MISE EN PAGE

Nicola Sydney

## PHOTOGRAPHES

Kevin Mahadoo

## PRODUCTION SUPERVISEUR

Pricilla Samuel

...

## PRE-PRESS MANAGER

Naheer Himmatkhan (206 8404)  
Fax : 247 1035

...

## BUSINESS UNIT MANAGER PÔLE MAGAZINE

Shenaz Busguth  
shenaz.busguth@businessmag.mu



## Des lendemains difficiles

**L**A reprise, si elle était très attendue, risque d'être plus dure que prévue pour les professionnels de l'immobilier. Il faut dire que l'arrêt brutal des activités économiques dans le sillage de la crise sanitaire de la Covid-19, ainsi que le confinement imposé par le gouvernement est venu contrarier la mise en chantier, la commercialisation et la livraison de nombreux projets immobiliers. Une situation qui, lorsqu'on connaît l'apport de ce secteur dans l'économie du pays, porte un sérieux coup à la reprise économique tant espérée.

Loin de se laisser décourager, certains promoteurs ont vu, dans ce contexte difficile, l'occasion d'innover en organisant notamment des salons et des visites virtuelles de leurs projets afin de garder le contact avec les investisseurs étrangers. Mais force est de constater que l'engouement pour l'immobilier mauricien s'est considérablement étiolé, balayé – on le comprend tout à fait – par des considérations autrement plus importantes par ces temps d'incertitudes. Et tout comme les opérateurs touristiques, ceux de l'immobilier de prestige attendent eux aussi la réouverture des frontières avec impatience pour pouvoir de nouveau accueillir les investisseurs.

Outre les promoteurs de villas, ceux spécialisés dans l'immobilier commercial font également triste mine. Ils doivent en effet composer avec le « new normal », ce qui ne fait pas forcément leurs affaires. Et pour cause, les promoteurs spécialisés dans les espaces de bureaux, confrontés à la généralisation du télétravail, ont vu la demande pour leurs produits accuser un recul significatif. Une tendance qui, selon les principaux intéressés, ne devrait pas s'inverser de sitôt.

C'est dans ce contexte difficile que le gouvernement a récemment introduit le Real Estate Agent Authority Act destiné à mieux réguler un secteur qui brasse chaque année des dizaines de milliards de roupies. Cette initiative, loin d'être anodine, intervient à la suite de la décision de l'Union européenne d'inscrire Maurice sur sa liste noire. Le gouvernement mauricien veut ainsi démontrer sa détermination à combattre le blanchiment d'argent dans un secteur qui a vu passer ces dernières années des personnalités plus ou moins sulfureux.

Confronté à des lendemains difficiles, le secteur devra redoubler d'effort pour limiter la casse et repartir sur de nouvelles bases en 2021.

LE GOUVERNEMENT  
MAURICIEN VEUT  
AINSI DÉMONTRER  
SA DÉTERMINATION  
À COMBATTRE LE  
BLANCHIMENT  
D'ARGENT



**ixina** oui  
à vos  
rêves

*Nos cuisines et meubles sont  
de qualité allemande*

ixina.mu

Centre Commercial Emerald Park, Trianon

Tel: (+230) 454 4985 | info@ixina.mu |  ixinamauritius

 MEUBLES  
10 ANS  
GARANTIE

 GERMAN  
KITCHENS

DRESSTOTRAVO.MU

# Faciliter l'accès aux professionnels des métiers du bâtiment



UNE CENTRALE D'ACCÈS À DES COMPÉTENCES MULTIPLES DANS LES MÉTIERS DU BÂTIMENT. C'EST DANS CETTE LOGIQUE QUE SE DÉPLOIE DRESSTOTRAVO.MU, QUI VIENT D'ÊTRE OFFICIELLEMENT LANCÉE.

Mettre en relation les particuliers et les professionnels du secteur du bâtiment. C'est l'objectif de DressToTravo.mu, une plateforme digitale gratuite conçue par DressToTravo Ltd, une entreprise dirigée par Brahim Hamel et Krissen Mootoosamy. Véritable agent de confiance, le site entend mettre en avant des profils de professionnels dont l'identité sera authentifiée et accompagnée de certificats ainsi que de qualifications. Les internautes pourront, par ailleurs, visionner les photos de projets aboutis ainsi que l'avis des clients «*vérifiés sur preuve d'achat*»

afin de faciliter la mise en confiance. Ce faisant, Dressotravo.mu souhaite créer un «*cercle vertueux*» visant à améliorer la qualité de vie des Mauriciens en leur facilitant l'accès aux professionnels des métiers du bâtiment. Les internautes trouveront ainsi sur le site différents corps de métier, à savoir, la construction (le gros œuvre), la rénovation et l'aménagement de l'habitat.

Brahim Hamel, le fondateur, affirme haut et fort son objectif : «*Notre ambition est de mieux servir les intérêts et les enjeux des acteurs de l'industrie de la construction en étant un partenaire privilégié de la transformation digitale de ce pilier de l'économie mauricienne. À l'heure des transitions numérique, écologique mais aussi économique, DressToTravo est appelée à devenir l'outil qualitatif incontournable des professionnels pour s'adapter aux mutations et accroître leur activités.*» Dressotravo.mu se distingue par la possibilité, pour les clients, de laisser des avis sur les profils des professionnels et ainsi permettre aux internautes de choisir le meilleur prestataire selon leurs besoins. «*Allez toujours plus loin dans notre offre fait partie de notre ADN. Nous avons travaillé sans relâche ces trois dernières années pour introduire aujourd'hui un outil qui a du sens et qui saura faire la différence*», poursuit Brahim Hamel.

## UNE PLATEFORME QUALITATIVE ET RASSURANTE

Les concepteurs de DressToTravo.mu ont passé plus d'une année à plancher sur ce projet, en allant notamment à la rencontre des professionnels du bâtiment. Preuve de

l'engouement de ces derniers pour cette nouvelle plateforme, ils sont une cinquantaine à avoir signifié leur intérêt à y être avant même son lancement. «*Le bouche-à-oreille des clients satisfaits reste un des meilleurs moyens pour les professionnels du bâtiment de commercialiser leurs services. Avec le digital aujourd'hui, il est possible d'en démultiplier la puissance ! Nous offrons ainsi la possibilité aux professionnels de créer encore plus de visibilité sur leurs services. Ils ont également accès à une page Web conçue par nos soins. Concrètement, nous leur offrons un outil marketing et de vente qui répond au nouveau comportement du consommateur : celui du bouche-à-oreille version 2.0. Ils peuvent se concentrer sur leur chantier pendant que la plateforme s'occupe du reste, c'est-à-dire la mise en relation avec de nouveaux clients*», explique Krissen Mootoosamy, cofondateur et directeur commercial.

Dotée d'une solide expertise dans le domaine de la digitalisation, l'équipe de DressToTravo.mu a également souhaité apporté une solution au nombre grandissant de femmes qui souhaitent s'engager pleinement dans la construction, la rénovation ou l'aménagement de leur maison. «*Un outil digital de qualité est un partenaire incontournable pour la gent féminine qui recherche des professionnels sérieux et compétents. Ayant fait un travail en amont pour catégoriser et centraliser l'offre, la plateforme facilitera la recherche des utilisateurs. De plus, les commentaires clients seront postés uniquement sur preuve d'achat dans le but de créer un écosystème qualitatif et rassurant*», fait ressortir Wazilla Allam, directrice des opérations.





# ROCKS SOLUTIONS



## OAZURE VILLA MAURICE

## Pour des vacances respectueuses de l'environnement

ET si votre prochain séjour à Maurice affiche un bilan carbone neutre ? Oazure Villa Maurice, qui développe une offre de location de villas de luxe avec «*conciergerie*» sur l'île depuis 2009, propose depuis peu à ses clients la «*décarbonisation*» de leurs vols. «*Depuis le début du confinement, nous nous sommes posés un certain nombre de questions en forme de profession de foi sur nos responsabilités environnementales, sociales ou sociétales, nous, professionnels du tourisme à Maurice. Cette réflexion aboutissait à plusieurs propositions éco-responsables pour un développement durable de nos activités touristiques*», explique la direction d'Oazure Villa Maurice.

Cette initiative menée en collaboration avec Ebony Forest, offre ainsi la possibilité aux clients d'Oazure Villa de parrainer

la mise en terre d'un ébénier. En effet, cet arbre endémique est très performant lorsqu'il s'agit de capter le CO<sub>2</sub>. Pour cause, un ébénier de six mètres de haut capte en moyenne 1,8 tonne de CO<sub>2</sub> et il faut entre 15 à 20 ans pour cela.

Pour participer à ce programme, il faudra déboursier € 30 par arbre et par passager. Ce coût inclut le plant, la main-d'œuvre pour le planter, la main-d'œuvre pour son entretien durant les trois premières années, une plaque avec les références sur l'arbre et un certificat de plantation.

«*C'est bien plus qu'un 'remboursement' de CO<sub>2</sub> que vous offrez à la planète. C'est la participation à la remise en place de tout un écosystème endémique à Maurice* », laisse entendre la direction d'Oazure Villa.



## RESIDENCES ALTAIR

## Remarkably conceptualised property investment by Sahara Villas

LOCATED in the upscale *Chemin Vingt Pieds*, while standing only a few minutes' drive away to the main regional shopping

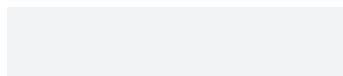
landmarks and beaches of Grand-Baie, Residences ALTAIR project, a local real estate property development investment, offers a unique opportunity of private villa ownership within a fast-growing lifestyle.

Planned for 32 units, the authenticity of Residences ALTAIR has been remarkably conceptualised with elegance and efficiency to meet couples, families and elderlies' expectations within their own rhythm. With SERENA Vil-

## SSS FURNITURE

## Spécialiste des meubles sur mesure

DEPUIS plus de 20 ans, le SSS Furniture se consacre à la fourniture de mobilier flexible, dynamique et adaptés aux changements technologiques et mondiaux. Le groupe introduit en permanence des nouveautés alliées à de la haute technologie pour rester à l'avant-garde de l'industrie de l'ammeublement. Elle continue d'investir dans de nouvelles technologies et suit la tendance en matière de cuisines, armoires, et des meubles sur mesure. D'ailleurs, l'entreprise propose toute une gamme de nouveautés. Elle propose des chambres d'enfant qui peuvent être faites en toutes formes et dimensions, selon les thèmes désirés par les clients. La tendance est à la panderie et SSS Furniture, customise 100% votre dressing, selon l'utilisation que vous comptez en faire et le type de rangement qui vous sera nécessaire pour vous retrouver plus facilement dans vos vêtements, chaussures et bijoux. Les portes d'entrée en bois massif sont aussi très en demande en ce moment et l'enseigne vous permet de tout personnaliser: le bois, les couleurs et les poignées.



la, one of the two architectural stunning innovative designs of this residence, you will enjoy the intimate, peace of mind and security in your private villa ownership. Designed with two bedrooms, a living and dining area, a kitchen, a bathroom and a private garden and parking, SERENA Villa turns out to be of an unmatched pricing for a rightful investment. Let yourself be guided by our Property Advisors today.



## Residences Altair

*Un signe d'excellence  
à vous couper le souffle!*

**Altair**

Chemin Vingt Pieds Grand Baie

5 944 39 44 / 51 / 56 - T: (Mon - Fri) 268 1094, 268 1081, 263 9426

## REAL ESTATE AGENT AUTHORITY BILL

## Pour une meilleure réglementation du secteur immobilier

MIEUX réguler les activités des agences immobilières et des professionnels de ce secteur. C'est l'objectif affiché par le gouvernement, qui a récemment voté au Parlement un projet de loi – le Real Estate Agent Authority Bill. Dès que cette nouvelle législation sera promulguée, tous ceux opérant dans le secteur immobilier seront appelés à s'enregistrer auprès du Real Estate Agent Authority, qui sera dès lors chargé d'encadrer leurs activités commerciales. Du côté des opérateurs, ce projet de loi semble avoir été favorablement accueilli. «*Je suis contente de cette décision. Nous avons besoin de légaliser et d'encadrer notre profession pour qu'aux yeux du monde, enfin elle se professionnalise*», laisse entendre Outi de Falbaire, Managing Director de Barnes International Mauritius. Il faut dire que le secteur immobilier demeure l'un des piliers économiques du pays puisqu'il ne représente pas moins de 70% de l'investissement direct étranger. Un sentiment partagé par Rafick Assenjee, directeur associé de Diamond Estates : «*Il est plus rassurant pour*



*un acquéreur notamment étranger d'investir dans un secteur où leur principal relais agit dans un cadre régulé, cela devrait aussi venir théoriquement sécuriser les transactions.»*

Le promoteur immobilier estime par ailleurs que la régulation du secteur permettra d'augmenter l'attrait du marché mauricien auprès d'investisseurs étrangers. «*Nous travaillons avec un réseau de partenaires fiables et reconnus. C'est plutôt du côté des clients potentiels que ce nouvel encadrement pourrait les rassurer, en même temps cela pourrait indirectement générer davantage de leads et augmenter la probabilité de réaliser une transaction donc rejaillir positivement sur notre activité. Nous verrons à l'avenir et la mise en place effective*

*du projet de loi*», explique Rafick Assenjee.

L'introduction de cette nouvelle loi s'inscrit par ailleurs dans le sillage de l'inscription de Maurice sur la liste noire de l'Union européenne (UE). Le gouvernement mauricien, qui a depuis multiplié les mesures pour essayer de convaincre les autorités européennes de l'enlever de cette liste, veut montrer, à travers ce projet de loi, qu'il est déterminé à combattre le blanchiment d'argent.



FAIRE l'acquisition d'un bien immobilier d'exception dans un écrin à quelques encablures des plus belles plages de l'île. C'est ce que propose Bois des Champs, un lotissement résidentiel qui suscite déjà un intérêt certain auprès des investisseurs. Implanté au cœur de Mont Choisy Smart City, ce développement immobilier, qui s'étend sur 26

## BOIS DES CHAMPS

## Une nouvelle adresse prestigieuse à Mont Choisy

arpents, est composé de 159 lots d'une superficie variant entre 445 m<sup>2</sup> et 716 m<sup>2</sup> et se négocie à partir de Rs 2,8 millions. Le promoteur de cet ambitieux projet, Mont Choisy Group, a récemment débuté la commercialisation auprès de la clientèle mauricienne. Les acquéreurs, qui bénéficieront de facilité de paiement, pourront y construire des demeures de standing répondant à un cahier des charges strictes, qui entend garantir «*un développement résidentiel homogène et harmonieux*». Les futurs résidents profiteront d'un cadre exclusif et verdoyant dans l'une des régions les plus prisées de l'île. De quoi voir la vie du bon côté.



# *Les Sentiers du Baobab*

Morcellement résidentiel  
à Pointe d'Esny  
Accès à la plage et au Beach Club



Un projet de la Compagnie de Beau Vallon Limitée  
Sales Office Blue Bay, Mauritius  
T +230 630 1000 | E [info@pointedesny-levillage.mu](mailto:info@pointedesny-levillage.mu)  
[www.pointedesny-levillage.mu](http://www.pointedesny-levillage.mu)

Elle est la nouvelle Smart City créée par Hermès Properties Ltd dans la région d'Ébène. Le projet intitulé Mall, Work, Stay couvre une surface de 120 arpents et se veut être un lieu favorable aux affaires, au shopping et aux loisirs.

TRIBECA CENTRAL À ÉBÈNE

## Une Smart City adaptée aux besoins de tous

TRIBECA Central est une ville intelligente qui verra bientôt le jour à Ébène. Lancée en début 2020, la construction s'étalera d'ici à avril 2022. La première phase comprend un centre commercial, 200 magasins, un espace de divertissement, un quartier d'affaires, un business hôtel de 225 chambres en collaboration avec The Lux Collective et quelque 3 500 places de parking. Elle vise à devenir une plateforme réunissant aussi bien un environnement de travail qu'un lieu de vie reposant et récréatif.

*«Tribeca Central est un développement à usage mixte. Elle est idéalement située au cœur du pays... Nous venons avec un cahier des charges précis visant à offrir à la population un lieu de vie avec une vision internationale. Notre ambition est de mettre des infrastructures alliant technologie, qualité de vie, sécurité et durabilité à la disposition des résidents de passage ou permanents, des professionnels ou encore des*

*visiteurs et des touristes pour une expérience enrichie. Ce nouveau projet urbain est appelé à devenir un catalyseur pour le développement à Maurice ainsi qu'un lieu de premier plan pour les affaires et le commerce, mais aussi pour y établir sa résidence»,* souligne Cyril How Kin Sang, le PDG d'Hermès Properties Ltd, promoteur et développeur de Tribeca Central.

La Smart City entend mettre à profit sa situation géographique idéale pour offrir aux 30 000 personnes aux environs d'Ébène des espaces commerciaux et de loisirs, tels que des cafés, des restaurants, un complexe cinématographique baptisé NuMetro avec six écrans et une zone VIP, une aire de jeux thématique, une salle de gym, un spa, et un bowling à dix pistes. *«L'inter connectivité et l'intégration des développements phares par des sentiers piétons et des réseaux routiers, la qualité des infrastructures ainsi qu'une signature architecturale moderne font partie des caractéristiques qui viennent nous démarquer»,* fait ressortir Emilie Oliver, Business Development Director d'Hermès Properties Ltd, dans une interview accordée récemment à Business Magazine.

*«Il s'agit d'une offre dynamique résolument tournée vers l'avenir, soit tout ce dont l'île Maurice moderne a besoin ! Tribeca Central sera un lieu pour tout le monde. Un lieu de rassemblement et d'épanouissement où chaque visite sera une expérience inédite et 'connectée'. Un lieu à la hauteur de toutes les attentes et où les entreprises – locales et internationales – seront appelées à prospérer et à briller. Avec un quartier d'affaires répondant aux normes en vigueur, nous souhaitons contribuer à faire de l'île une destination prisée pour vivre des moments mémorables»,* dit Cyril How Kin Sang.

En termes d'investissement, la première phase nécessitera une enveloppe de Rs 5 milliards. De surcroît, ce projet d'envergure mobilisera Rs 25 milliards lorsqu'il sera complété. À noter que le contracteur, Beijing Construction Engineering Group (BCEG) se classe parmi les 250 premiers entrepreneurs de bâtiments et d'ingénierie au monde.





Model: Kids Bedroom Set  
Reference: 888 Pink Set  
Cash Price: Bs  
Promo: Bs  
M:



**Bedroom Set**



**Juba Giant  
Welding Machine**

**ATCHIA HOME SOLUTION**  
(SSS Atchia Marketing Ltd)  
19, Ave. Sinatambou, Montreal 3,  
Coromandel - Tel: 233-2267,  
Email: homesolution@intnet.mu  
Website: www.atchiahomesolution.com



Solar  
Street/ Garden Light

**Solar Power Systems**



**Sofa Set**



**Granite, Quartz, Marble**

**Faucet**



**Sanitary Wares**



VIVEA BUSINESS PARK

## Oficea lance Les Fascines

*Le quartier d'affaires d'Oficea, filiale d'ENL Property, leader du marché immobilier haut de gamme, n'en finit plus de s'agrandir. Le dernier développement en date, baptisé Les Fascines, entend réinventer les espaces de travail à Maurice. Rien de moins !*

Les Fascines proposera des espaces de bureaux modulables suivant les demandes des futurs locataires, à partir de 75 m<sup>2</sup>. Ce nouvel édifice représentera à terme une surface locative de l'ordre de 8 612 m<sup>2</sup>, qui viendra s'ajouter aux 30 000 m<sup>2</sup> de bureaux de Grade A qui constituent le portefeuille actuel d'Oficea dans la Smart City de Moka. «*Même si le récent confinement nous a imposé de nouvelles façons d'exercer nos activités, telles que le travail à domicile et les réunions en visioconférence, rien ne remplace l'interaction directe avec les collègues et autres interlocuteurs, le lien social ainsi que la cohésion d'équipe*», laisse-t-on entendre chez Oficea.

Ce nouvel espace de bureaux s'intègre parfaitement dans le cadre naturel de Vivéa Business Park, où évoluent déjà 63 entreprises et 1 500 employés. Les Fascines est doté d'une architecture moderne avec un cahier des charges précis. De grandes surfaces vitrées invitent la lumière naturelle à l'intérieur tout en donnant sur un tableau de beauté naturelle. Le promoteur répond également aux problématiques rencontrées par les bâtiments tertiaires dans le sillage des changements entraînés par la Covid-19. Les travaux de construction, qui ont déjà démarré, devraient se poursuivre

jusqu'en novembre 2021.

«*Cette souplesse d'adaptation des espaces de travail pour le confort de tous est l'un des points fort des services offerts par Oficea. Nos immeubles sont idéalement situés au cœur de l'île, à Moka, à proximité des commodités du quotidien et des réseaux routiers*», soutient Didier Audibert, Senior Development Manager d'ENL Property. D'ajouter : «*Nous avons toujours mis un point d'honneur à offrir un service et des produits de qualité à tous nos locataires et il en sera de même pour ce nouveau projet*».

La particularité de ce projet innovant est qu'il allie flexibilité et volumes généreux. Certifié Leadership in Energy and Environmental Design (LEED), Les Fascines offrira la garantie d'un système d'évaluation reconnu comme la marque internationale d'excellence pour les bâtiments durables dans plus de 160 pays. Cette étiquette écologique accordée par l'US Green Building Council met le bien-être des occupants à l'avant-plan des pratiques d'aménagement du cadre bâti. Avec les Fascines, le quartier d'affaires de Vivéa poursuit son développement et entend attirer toujours plus d'entreprises désireuses d'évoluer dans un cadre privilégié et stimulant.

## L'expertise d'Oficea attire les entreprises étrangères

Preuve du succès des espaces de bureaux d'Oficea, le cabinet juridique Bowmans, l'un des cinq plus grands cabinets d'avocats d'Afrique du Sud, a choisi de prendre ses quartiers à The Dot, à Telfair, un bâtiment géré par Oficea. «*Nous recherchions un endroit facile d'accès puisque nous avons du personnel venant des quatre coins du pays et nous voulions leur offrir le meilleur en matière d'espace de travail. Avec Ebène qui est maintenant saturé, nous avons vu dans la Smart City de Moka la meilleure alternative avec toutes ses offres en matière de shopping, d'activités sportives et de crèche. Avec son haut niveau de finition, sa certification LEED et sa proximité avec des services qui intéresseront aussi nos clients, c'est le lieu idéal pour faire des affaires et pour y accueillir notre clientèle*», fait ressortir Fadhil Jaumbocus, Office Manager du cabinet juridique.







# The one stop shop for your home



**DALAFIX**  
**20** YEARS AT YOUR SERVICE

Dalafix Ltd, 1 Rouillard Lane,  
Jin Fei Road, Riche Terre, Mauritius  
T: 249 1700 F: 249 2640 E: sales@dalafix.com

www.dalafix.com 



# INVICTUS VILLAS, RÉSIDENCES DE PRESTIGE DANS LE NORD

Moderne, prestigieux et d'un tarif abordable, Invictus Villas est le projet à investir. Lancé peu après la pandémie de la Covid-19, Venezis Real Estate Ltd a maintenu tous les charmes possibles dans ce projet de 23 villas rien que pour le confort des futurs acquéreurs mauriciens.

Niché en pleine nature au cœur de Calodyne sur une superficie de deux arpents, Invictus Villas offre à ses futurs résidents deux types de villas plain-pied qui s'adaptent facilement aux budgets de ses propriétaires. C'est un projet où chaque élément a été précisément pensé et implémenté.

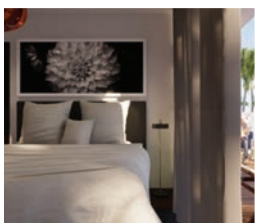
De prime abord, un aménagement paysager bien planifié se fera dans l'ensemble de la résidence ainsi que dans la cour de chaque villa. Que ce soit de la piscine ou sur le *decking*, chaque résident pourra savourer une vue verdoyante et bien arborée.

Aussi, il se démarque comme étant un projet d'exception car mis à part le fait que c'est une

résidence avec un service de gardiennage 24/7 et équipée de caméra de surveillance, entre autres, le service comprend aussi un système domotique dans chaque villa. Grâce à ce système révolutionnaire, les futurs propriétaires pourront à l'aide de leur smartphone ouvrir ou fermer leurs portails, contrôler l'allumage des lumières dans la cour et même dans l'espace de vie à l'intérieur de la villa.

## UNE CUISINE DE LUXE

En ce qu'il s'agit de la cuisine, toutes les villas seront équipées d'un meuble de cuisine de qualité



fait par un cuisiniste de renom. L'ameublement dispose d'un plan de travail en quartz qui est garantie à vie par le fournisseur. Le meuble quant à lui, a une garantie de 10 ans et 25 ans pour les accessoires. De plus, il y a une porte pliante et coulissante entre la cuisine et le *decking* qui peut être ouverte complètement pour gagner de la place pour les grandes occasions.

Quant au salon, il est d'une pure merveille avec son petit bijou qui lui donne un coup d'œil splendide notamment le muret en pierre qui vient rajouter du charme dans cet espace de vie. Et Cerise sur le gâteau. La chambre principale est dotée d'une magnifique vue et offre un accès direct à la piscine et au jardin.

Ce projet puise aussi sa force de par sa location. Le site est situé dans un cadre paisible et très accessible. Un supermarché, des restaurants ainsi que d'autres commerces sont à proximité de la résidence. La plage est à moins de cinq minutes en voiture tout comme l'autoroute pour aller vers le nord ou le sud ou même dans la Capitale.

En outre, l'acquisition d'une villa est synonyme de fidélisation. Les acquéreurs auront



une remise de 20 % sur les électroménagers et les appareils électroniques. Durant sept ans, les acheteurs pourront bénéficier des consultations gratuites chez un opticien et des remises sur les montures. En somme, Invictus Villas offre toute une panoplie de facilités aux clients.

### Assistance bancaire pour l'achat d'un bien immobilier

Le promoteur offre une assistance pour tout emprunt bancaire dans le cadre d'une acquisition auprès de deux institutions bancaires réputées de l'île. Il est à noter que le projet dispose également d'un très bon retour sur investissement.

Pour contacter Venezis Real Estate, veuillez appeler sur le 260 3047 / 5251 0313 / 5944 9281 ou envoyer un mail à l'adresse suivante : [venezis@myt.mu](mailto:venezis@myt.mu) pour plus d'informations.



# DÉMÉNAGER À TRAVERS L'ÎLE À PETIT PRIX



## NOTRE PORTEFEUILLE DE SERVICES

- DÉMÉNAGEMENT RESIDENTIELS
- DÉMÉNAGEMENT DE BUREAUX
- STOCKAGE DES VOS EFFETS PERSONNELS EN CAISSE
- TRANSFERT D'ŒUVRES D'ART/ PIANO
- RENOVATION D'HOTELS



SDI DÉMÉNAGEMENT LOCALE

## NOS FORMULES DE DÉMÉNAGEMENT

### ECONOMIQUE

- Disposition de matériaux d'emballage
- Protections des meubles sous abris et sous couvertures
- Embarquement, Transportation et Livraison

### STANDARD

- Disposition de matériaux d'emballage
- Protections des meubles sous abris et sous couvertures
- Démontage et montage de meubles non fixés
- Emballage et déballage d'articles non-fragiles (vêtements, livres, jouets, etc.)
- Embarquement, Transportation et Livraison

### CONFORT

- Disposition de matériaux d'emballage
- Protections des meubles sous abris et sous couvertures
- Démontage et montage de meubles non fixés.
- Emballage et déballage d'articles non-fragiles (vêtements, livres, jouets, etc.)
- Emballage et déballage d'article fragiles (vaisselle, verrerie, bibelots, etc.)
- Emballage de tableau et de miroirs
- Embarquement, Transportation et Livraison

Visitez le site Web [www.sdilocalmove.com](http://www.sdilocalmove.com) pour plus d'informations.



247 24 00



Un membre du groupe SDI





# HYVEC GROUP

Forward towards  
FUTURE HORIZONS



CONSTRUCTION | PROPERTIES | FASHION | TOURISM | DISTRIBUTION | FOOD



**MONT  
BLANC**

CALVIN KLEIN JEANS

TOMMY HILFIFIGER

RALPH LAUREN

Hush Puppies

**CAT**

SEBAGO

**FILA**

**ZZegna**

**A|X**  
ARMANI EXCHANGE

**GAP**

**KOHLER**

**DURAVIT**

**GROHE**

**SieMatic**

**smeg**

**FURSYS**

**BURGER KING**

**bhukata**  
TRADITIONAL INDIAN  
RESTAURANT

# La déco d'une maison, tout un art

*L'ornement d'une maison, tant extérieur qu'intérieur, n'est pas à prendre à la légère. Il est comme un écrin destiné à accueillir les invités chez soi. Seul ou à l'aide des professionnels, c'est un projet qui se planifie et mis en œuvre avec patience et passion.*

**QUE** vous soyez à votre tout premier essai ou à votre énième, l'aménagement d'une nouvelle demeure ou uniquement pour donner un coup de jeune à votre chez-vous en la réaménageant, la décoration mérite toute votre attention. Pour faire les bons choix entre les diverses tendances, les offres disponibles et pour ne pas dépasser le budget établi, la patience et la recherche sont de mise.

Ainsi, lorsqu'il s'agit de décorer votre maison, il est primordial de faire d'emblée une liste des éléments de décor que vous désirez avoir ou revoir: objets de décoration, pièces ou maison entière. Allez-y d'abord au feeling. Parcourez les pièces que vous souhaitez décorer. Pensez à ce que vous aimez mais aussi à ce que vous n'aimez



pas dans le décor actuel et notez ce que vous voulez changer ou ajouter dans chaque espace.

C'est une étape essentielle pour vous assurer que votre espace soit confortable et adapté à vos besoins et vos envies. Il y a tellement de nouveaux articles et tendances disponibles aujourd'hui que sans une planification appropriée, vous vous retrouverez vite perdus ou dépassés par le temps et l'argent que peuvent englober un projet de décoration et d'aménagement.

## Prévoir un budget

Toutefois, si vous décidez à donner une cure de jouvence à une seule pièce ou que ce soit un projet pour toute la maison, il est important d'établir un budget. C'est un excellent moyen de considérer quelle est votre capacité financière à mener à bien le projet et des choses dont vous avez besoin.

Une telle planification permet aussi d'économiser car se tourner vers un prestataire avec un budget déjà préétabli permet d'éviter les ajouts et les dépenses imprévues

qui à la fin s'accumulent au-delà des moyens initialement prévus. Il peut d'ailleurs plus aisément déterminer ce qui est faisable ou pas et à répartir des composantes, il peut respecter vos envies et vos besoins tout en restant dans les limites de votre budget. C'est ce que conseille Kenny Wong d'Eco Age: «*Nous offrons un véritable service de conseil et à travers le budget et les plans de la maison de la personne, nous pouvons lui indiquer ce qui peut vraiment être fait*».

Or, avant de vous lancer, n'hésitez pas également à chercher du côté des professionnels qui se spécialisent dans la décoration et l'ameublement, c-à-d, un décorateur intérieur pour tout entreprendre de A à Z si vous en avez les moyens, de la main-d'œuvre de spécialistes pour l'ameublement ou la peinture par exemple pour un aspect fini et parfait de votre décoration. Sinon, il est tout possible d'avoir recours aux décorateurs d'intérieur pour vous faire conseiller avant de vous mettre à l'œuvre, surtout si vous êtes du genre bricoleur ou fan du Do It Yourself.

## Les tendances

La tendance du moment est à la vie en plein air. Ainsi, on voit de plus en plus se brouiller les frontières entre l'extérieur et l'intérieur, par exemple pas de murs mais de grandes baies ou portes vitrées entre le salon et le jardin. C'est souvent les espaces salon et salle à manger qui se retrouvent dans le jardin et en plein air. Les verrières sont tout aussi à la mode. Elles délimitent les divers espaces sans pour autant créer une impression de rapetissement.

# SSS FURNITURE

YOU IMAGINE WE CREATE

## ABOUT US

SSS FURNITURE specializes in the manufacturing of wooden furniture actually located at Valentina PHOENIX a spacious organised factory. We are a pioneer in the sector by offering the market a greater choice, innovative, ergonomic designs and eco-friendly furniture.



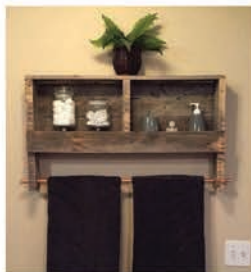
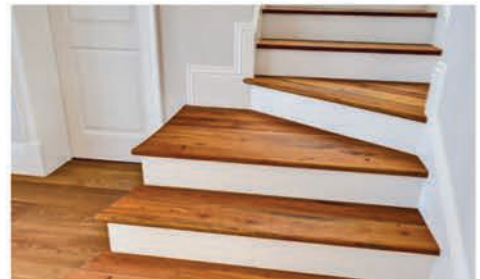
## PRODUCTS

Bed, Wardrobe, Closet, Kitchen, Wash Basin Cabinet, Stairs, Flush Door, Bookshelf, Baby furniture, Office furniture, Dressing Table, Bunk Bed, Themed room, Tv stand, Cabane Bed, Study Table, Office & Conference Room Furniture.....



## FACILITIES

- Credit Facilities
- 1 year guarantee
- After Sales Service
- Personalized Products
- Advice & Guidance
- Site Visit



**SSS FURNITURE**  
YOU IMAGINE ... WE CREATE

Questions à **Kenny Wong**, directeur d'Eco Age

## «La tendance est au vintage»



*La lumière et l'éclairage sont importants en architecture et en décoration d'intérieur. Ces deux paramètres sont à prendre en compte dès la conception d'une maison. Voici quelques précisions.*

### Quel rôle joue l'éclairage dans la décoration d'intérieur ?

L'éclairage joue un rôle important car c'est ce qui permet de créer une ambiance ou de changer d'atmosphère dans une pièce. C'est pour cela qu'il est essentiel de savoir quel est le type de décor qu'on veut créer dans une pièce ou une chambre avant de choisir sa lumière afin de pouvoir vraiment donner le *mood* qu'on souhaite à travers la lumière, mais aussi les matières et le design de l'*item* qui sera choisi pour l'éclairage. Par exemple, pour une pièce plus fonctionnelle telle la cuisine, ce sera des lumières blanches, par contre des couleurs plus chaudes pour le living et peut être des éléments plus élégants tel un chandelier.

### Comment le marché local évolue-t-il en matière de lumière où il n'est pas seulement question d'éclairer une maison mais d'en faire des éléments de déco?

On est dans ce marché depuis 2012 et depuis, il y a une certaine tendance qui se dessine, et qui se précise maintenant : les Mauriciens investissent en éclairage et en lumières. Ce sont surtout les personnes âgées de 25 ans à plus qui n'hésitent pas à investir entre Rs 5 000 à Rs 25 000 pour l'éclairage de leur maison. Alors qu'auparavant, les lumières étaient surtout fonctionnelles. Les tubes de néon étaient dans presque toutes les pièces. Aujourd'hui, les Mauriciens utilisent la lumière comme un élément de décoration. Il y a par exemple en ce moment les rubans à LED qui permettent de jouer avec les lumières et de changer la couleur d'une pièce selon notre humeur sans passer par la case peinture.

### Que propose Eco Age en matière d'éclairage ?

Avec deux points de vente à Maurice, à Grand Baie et à Port-Louis, Eco Age se spécialise en luminaires. Nous accordons une attention spéciale à ce qui se fait de plus récent en termes de design et d'aménagement en suivant de très près la tendance. Les items et les stocks que nous commercialisons, sont renouvelés tous les trois à quatre mois. Nous avons aussi une large gamme de produits qui répondent aux besoins de tous, peu importe le budget.

## Les Mauriciens utilisent la lumière comme un élément de décoration

### Quelle est la tendance en ce moment ?

En ce moment, la tendance en termes d'éclairage et de luminaires est le vintage. Les luminaires en métal et en cuivre ou les couleurs cuivrées ont la cote. Sinon, il y a aussi le style rustique avec des matières plus naturelles comme le bois, les cordes et le rotin.

### Quel conseil donneriez-vous à quelqu'un qui emménage dans une nouvelle maison ou qui veut la relooker ?

Comme ce sont les dernières touches de la maison, il faut déjà avoir un plan afin de déterminer ce qu'il faut en termes de luminosité. Il faut ensuite tenir compte des éléments tels que le type de revêtement de sol et de mur, des couleurs, et aussi des meubles présents dans la maison. Nous avons un véritable service de conseil et à partir de ces éléments, nous pourrions suggérer ce qu'il faut pour rester dans le budget du client.





**NARDI**  
YOUR OUTDOOR LIVING



**Net Bench & Table**



**Raymark Services Ltd.**  
4, Fralex 2 complex, Blychem Road,  
Riche Terre, Mauritius

**Contact us:**  
**T:** +230 248 9553 | **M:** +230 5769 1055  
**E:** [info@raymark.mu](mailto:info@raymark.mu) | [www.raymark.mu](http://www.raymark.mu)

Follow us:



## Kosi Xpanda, la qualité et la tranquillité d'esprit

*Le style épuré et l'open-living sont en vogue. On veut le moins de séparation possible et laisser entrer plus de nature, et de lumière naturelle. Évidemment, il y a une grande demande pour les baies vitrées. Kosi Xpanda propose plusieurs produits adaptés.*



LES Mauriciens sont nombreux à investir dans des maisons qui offrent les plus belles vues : en hauteur et en bord de mer. Ils veulent pouvoir profiter au maximum, d'où l'utilisation des balustrades *frameless*, qui comme les baies vitrées, permettent d'apprécier le paysage. «*En ce moment, dans plusieurs projets, les constructions offrent de grands espaces ouverts qui se prolongent sur de grandes terrasses. Kosi Xpanda propose des ouvertures adaptées*», dit Ingrid Nemorin, la Sales Manager.

Les ouvertures sont esthétiques et pratiques : coulissantes, pliantes et pivotantes avec des baies vitrées. La compagnie vend également des volets

roulants motorisés, des balustrades en inox, des balustrades vitrées avec un encadrement en inox et des balustrades vitrées *frameless*.

La qualité avant tout, l'entreprise travaille uniquement avec des matériaux qui répondent aux normes de sécurité. De plus, comme Maurice est un pays exposé aux cyclones, toutes les ouvertures Kosi Xpanda et les profilés de vitre, sont garantis contre les perturbations atmosphériques. Ils sont spécialement conçus pour résister aux rafales de plus de 280km/h.

En outre, la salle de bains est la pièce de la maison en constante évolution. Il est désormais impératif qu'elle séduise et impressionne. Elle est à présent mise en valeur et suit aussi cette quête d'esthétisme actuelle. Donc, pour une touche moderne, ou pour simplement se débarrasser des rideaux de douche, il y existe des cabines de douche avec options *semi-frameless* ou *frameless* qui donnent un look jeune à votre salle de bains.

Kosi Xpanda commercialise aussi une série de panneaux fixes. Vous y trouverez des portes et des cabines de douche et des accessoires pour la salle de bains. Pour mettre en valeur cette pièce, le magasin offre toute une gamme de toilettes et de robinetteries de la marque *Armitage Shanks* et *Ideal Standard* pour les sanitaires. En sus du style, ces équipements ont été élaborés pour utiliser moins d'eau.

«*Kosi c'est la qualité, des produits répondant aux normes et surtout une équipe de techniciens, et de professionnels qualifiés ayant à cœur d'obtenir les meilleurs résultats, et de fournir des solutions adaptées aux problèmes*», dit la Sales Manager. Le magasin est présent à Coramandel et à Grand-Baie. Il fournit un service impeccable et un service après-vente réactif.

### Faites-le vous-même

Le DIY est la tendance du moment. Il ne cesse de prendre de l'ampleur et permet d'éviter les décorations achetées en magasin, et de personnaliser singulièrement votre espace avec des articles que vous fabriquez. Il peut non seulement vous aider à économiser de l'argent, mais les projets de bricolage offrent de nombreux bénéfices.

Une nouvelle maison ou un nouveau décor peut être l'occasion de concevoir un espace ou une ambiance qui vous ressemble et répond exactement à vos besoins. Le bricolage vous

permet en effet de personnaliser davantage votre chez vous : redécorer votre maison avec des décorations faites maison, des accessoires voire des œuvres d'art uniques. De plus, le bricolage est une source de bien-être. Que vous soyez novice ou que vous bricoliez depuis des années, vous connaissez sûrement l'énorme satisfaction qu'une tâche de bricolage terminée, apporte. Elle ne ressemble nullement à la réalisation d'une tâche habituelle: le sentiment de satisfaction d'avoir pu mettre en place cette étagère, comprendre comment construire cette armoire ou peindre ce mur que vous n'aimiez pas, en vaut vraiment la peine. Le DIY vous aide aussi à exprimer votre personnalité, à



découvrir vos talents naturels ou vous orienter vers vos valeurs et vos passions. Le bricolage est un excellent moyen de se découvrir.




**C & M**  
CUISINE & MOI  
Church Avenue - Baie du Cap  
T : 622 8254  
M: (+230) 5775 5845 / 5855 2110  
E-mail: cuisineetmoi1064@gmail.com



Profitez  
actuellement de  
**20%**  
sur les  
Electromenagers

*Meubles de cuisine - Rangements - Salles de bains  
Fabriquer à Maurice par nos Artisans depuis 40 ans*



Suivez nous sur  & 

# CONSTRUCTION

## GÉRER AU MIEUX VOTRE BUDGET

*Se lancer dans la construction d'une maison peut bien souvent se révéler être un véritable gouffre financier. C'est la raison pour laquelle il est essentiel d'établir un budget et de s'y tenir autant que possible. Faute de quoi, la maison de vos rêves pourrait bien vous donner des sueurs froides. Voici quelques conseils pour maîtriser votre budget.*



### OPTER POUR LA SIMPLICITÉ

Pour maîtriser votre budget, il vaut mieux privilégier une architecture simple. Évitez ainsi des formes complexes, des méthodes de construction trop techniques ou encore des matériaux issus des dernières technologies qui font grimper le coût des travaux de construction. Plus vous personnaliserez votre maison, plus cela entraînera des coûts supplémentaires. Mais attention, faire simple ne veut pas dire ennuyeux.

La tendance est aujourd'hui aux espaces ouverts qui, en plus d'apporter de la luminosité à votre intérieur, nécessite moins de murs et donc moins de matériaux, et de main-d'œuvre. Évitez cependant des volumes trop importants, qui rendront nécessaire la mise en place de colonnes plus imposantes et donc plus chères. D'autres se tournent de plus en plus vers les colonnes structurées préfabriquées. Cette méthode, encore peu utilisée à Maurice, réduit non seulement la durée des travaux mais permet par ailleurs de construire une maison à moindre coût.



### PRIVILÉGIER DES VOLUMES COMPACTS

Il va sans dire qu'un budget limité aura des répercussions sur les dimensions de votre future maison. Raison pour laquelle il vous faut, dès la conception de votre projet, optimiser des espaces mais également leur agencement. Gardez en tête que le prix des travaux de construction sera proportionnelle à la superficie de la maison. N'hésitez pas à vous faire aider par un architecte, qui saura vous aider au mieux pour vous conseiller et vous aider à respecter votre budget.

## DÉCORTIQUER LES POSTES DE DÉPENSES

Pour être certain de maîtriser votre budget, il est essentiel de connaître en détail tous les postes de dépenses. Du gros œuvre à la finition en passant par les prestataires, vous devez soigneusement consigner les coûts et ne pas hésiter, si nécessaire, à faire jouer la concurrence afin de faire des économies. Sachez que vous aurez à faire face à des imprévus durant les travaux, votre budget devra donc prendre en compte cette éventualité.

Pour diminuer les coûts des différentes prestations (menuisiers, plombiers, peintres ou encore électriciens), pensez, par exemple, à faire appel à de petits entrepreneurs plutôt qu'à de grandes entreprises.



## SE RETROUSSER LES MANCHES

Pour réduire la facture, rien ne vaut mieux de mettre la main à la pâte. Il est en effet possible de réaliser de belles économies en réalisant certains travaux, tels que la plomberie ou encore la peinture. Cela nécessitera, par contre, que vous y consacrez du temps. Privilégiez tout de même les services de professionnels pour des travaux liés à l'installation électrique ou la plomberie.

## PROCÉDER PAR PHASE

Inflation oblige, les coûts des matériaux de construction et ceux de la main-d'œuvre ne cessent d'augmenter. C'est

la raison pour laquelle de plus en plus de Mauriciens choisissent de ne pas compléter leur maison en une seule fois. «*Mon, épouse et moi avons décidé de n'aménager que les pièces essentielles, à savoir la cuisine, la salle de bains et l'une des trois chambres avant d'emménager. Nous avons fini le reste peu à peu et cela nous a tout de même pris près de deux années*», explique Vanessen, un résident de Vacoas, qui comme de nombreux Mauriciens, n'ont pu réaliser tous les travaux d'un coup.

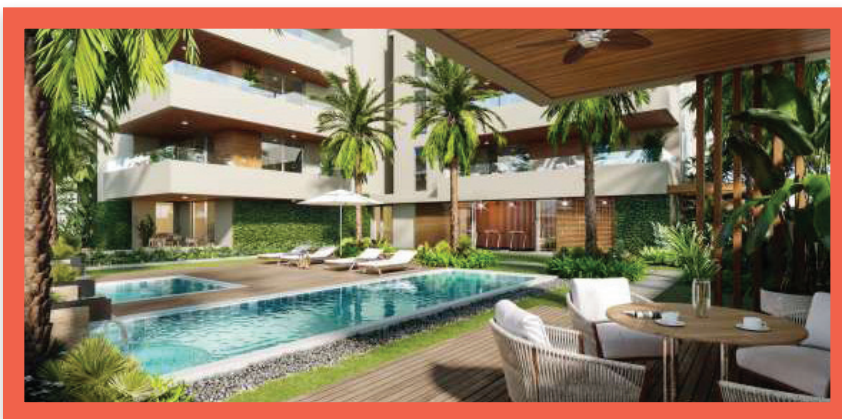


## Ad Valorem Properties Ltd mise sur Moka, St. Antoine et Rivière Noire

AD VALOREM Properties est une entreprise immobilière qui se situe à Ruisseau Créole à Rivière Noire. Elle s'impose sur le marché local depuis 15 ans et a ouvert plusieurs branches dans l'île. Elle se spécialise dans la vente immobilière, la location des maisons et des biens d'investissement à travers Maurice. Jouissant d'une bonne réputation, l'agence vise aussi le marché international.

Créée sur des valeurs fondamentales, elle offre un service impeccable et intègre. L'agence a une connaissance locale approfondie et une expérience dans les transactions immobilières. Le but de la compagnie est d'orienter et de conseiller ses clients à travers l'ensemble du processus de location, l'achat ou la vente de biens immobiliers. Elle propose également des services supplémentaires dans la gestion de la maison.

Parmi ses projets, Ad Valorem Properties mise sur Efolia à Moka, la nouvelle ville à en devenir. C'est une ville qui promet d'être dynamique et stimulante. Elle connaît plusieurs projets d'envergure dont des plans résidentiels privilégiant un style et une qualité de vie apte à répondre à ceux en quête du meilleur pour l'avenir. Ainsi 23 unités d'habitation pourront



voir le jour. Ce projet est une valeur sûre pour les futurs acquéreurs et investisseurs dans cet écrin de tranquillité comme l'indique un membre de la société.

Dans un élan de bâtir l'île Maurice de demain, l'agence prévoit aussi de livrer la phase un de St. Antoine Private Residence situé près du lagon de St. Antoine en septembre 2020. Ce projet résidentiel haut de gamme s'étale sur plus de 17 arpents de terrain et

comprend 100 appartements et *penthouses* d'exception et 30 lots de terrain constructible. À noter que la signature de la phase deux de ce Property Development Scheme (PDS) aura lieu très prochainement.

Pour finir, Ad Valorem Properties concrétisera un autre projet dans l'Ouest du pays avec Grand West à proximité de Rivière Noire. Les travaux débuteront le mois prochain.

## Davyland Properties Ltd, Plaza Boulevard – un projet d'envergure



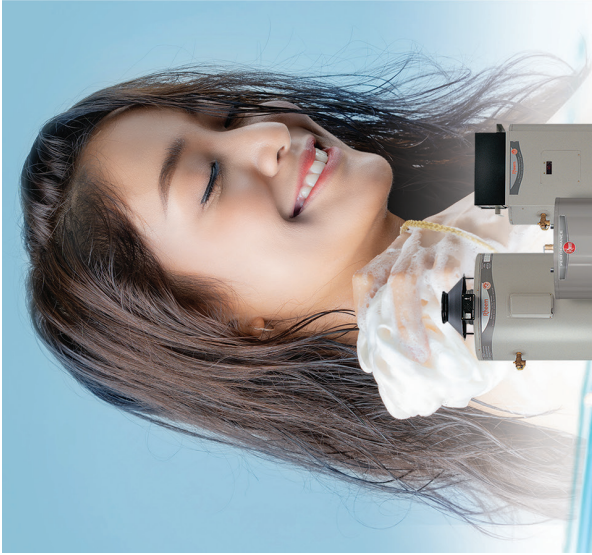
Harry  
Vydelingum, le  
General Manager  
de Davyland  
Properties.

**OUVERTE** depuis 27 ans, Davyland Properties Ltd est une agence immobilière qui fournit un service de vente, de location immobilière et d'accompagnement pour plusieurs projets. Elle s'impose aujourd'hui comme l'une des agences immobilières incontournables de Maurice. Les bureaux se situent à Port-Louis et dans le centre commercial de Phoenix.

Aujourd'hui, la société mise sur Plaza Boulevard à Rose-Hill, un projet résidentiel contemporain qui se différencie non seulement par sa conception et son architecture mais aussi par le lieu. Ceux qui désirent acheter, auront l'opportunité d'investir en toute sécurité et profiter d'un rendement locatif attractif.

Il comprendra 57 appartements et un quartier commercial qui disposera d'un *food court*, des magasins et un supermarché. «*Ce projet attire l'attention. Puis les Mauriciens préfèrent acheter un bien immobilier neuf et clefs en main*», dit Harry Vydelingum, le General Manager de Davyland Properties. D'ajouter : «*Le retour sur investissement au niveau des projets est plus rassurant dans un court délais...*»

Durant le confinement, l'équipe de recherche et d'analyse de l'entreprise ont fait une évaluation du marché local. Elle constate que la demande pour les terrains était en hausse pendant cette période. Depuis, les prix ont été revus à la baisse pour répondre aux besoins des Mauriciens.



# Hot Water Solutions

RELIABLE & ENERGY EFFICIENT  
WATER HEATERS  
FOR ALL APPLICATIONS



Electric & Gas Water Heaters



Boiling Water Units



Hot Water Heat Pumps



Swimming Pool Heat Pumps



## IRIEY · LIENIFERNA · LTD.

Water Solutions Department  
 Head Office: Royal Road, Bell Village, 11202 - Tel: 203 4400 | Fax: 208 9876  
 Showrooms: Royal Road, Bell Village | Emerald Park Commercial Centre, Trianon | Royal Road, Petite Riviere  
 Email: [info@reylenferna.com](mailto:info@reylenferna.com) | Website: [www.reylenferna.com](http://www.reylenferna.com)



## Immo Properties, des logements à des prix réduits

EN quête d'un logement à moindre coût ?

L'agence immobilière sise à Grand-Baie vous propose quelques bons plans. Active depuis 1979, elle se spécialise dans la location à long terme et la vente résidentielle, et commerciale.

Toutefois, en raison de la pandémie de la Covid-19 et de la fermeture des frontières à Maurice, la demande de propriétés à louer à long terme connaît une baisse. Ce décroissement ajouté à la construction de nouveaux logements sur le marché, a eu un impact sur les prix des propriétés disponibles en ce qui concerne la location à long terme.

Pour ces raisons, Immo Properties revoit ses prix à la baisse et propose une propriété de trois chambres en bord de mer à Pointe-aux-Canoniers. Cette maison offrant une vue imprenable sur le lagon se loue maintenant à Rs 85 000 par mois au lieu de Rs 100 000. L'agence loue également un appartement de trois chambres à Grand-Baie à Rs 40 000 par mois au lieu de Rs 70 000.

Aussi, du côté des ventes, la société constate une diminution de demandes. Néanmoins, les logements situés dans les lieux prisés par les acheteurs



ou acquéreurs, ne connaissent pas de baisse.

Crise ou pas, Immo Properties continue à répondre au mieux aux besoins de ses clients en les aidant à vendre, à chercher un appartement ou à louer.

## Kaela II, plusieurs villas dans un cadre enchanteur



**SITUÉE** à quelques minutes de la plage de Grand-Baie, Kaela II est *the place to invest*. Il est au cœur d'un environnement verdoyant, calme et à l'abri des regards. C'est une propriété contemporaine qui abrite cinq luxueuses villas de charme. Un style qui s'adapte à plusieurs.

Chaque villa offre de généreux volumes

de 205 m<sup>2</sup> de surface couvertes et 35 m<sup>2</sup> de surface non-couvertes sur une superficie de 358 m<sup>2</sup>. Elles sont équipées de cuisines et de caméras de surveillance, entre autres. Le jardin comprend une piscine.

En outre, le coin détente, le jardin boisé, le garage avec porte motorisé et le système de surveillance complètent ce lieu. «Deux des

villas sont 100 % prêtes et les trois autres seront prêtes avant fin décembre 2020», souligne Deepak Dooloa, directeur de RD Construction Ltd. Kaela II offre un style de vie douillet, sécuritaire et agréable pour les Mauriciens qui souhaitent investir dans l'avenir. Ainsi, ceux qui souhaitent acheter, pourront bénéficier de la générosité des espaces.





## ROCHES MURALES

ONLY Rs1,580 PER M2  
EASILY FIXED WITH  
PERMOFIX XTRA

- Make your own pattern
- Gives you the look of real stone
- Easy to install

For more details contact us on:

Tel: 5257 9998 Website: [www.kindwood.biz](http://www.kindwood.biz)

Facebook: Stone Innovations



**STONE**  
— INNOVATIONS —



- Termite resistant
- Water resistant
- Lots of dimensions available
- Gives you the look of natural wood

Wood Composite Deck  
*Inspirations*

**KINDWOOD**

Tel:5257 9998 [www.kindwood.biz](http://www.kindwood.biz) FB:Kindwood

EVACO GROUP

## Cap Marina, un concept novateur et unique

AVEC un emplacement privilégié à quelques pas de la célèbre chapelle au toit rouge qui fait la renommée du Nord, Cap Marina, le nouveau projet immobilier d'Evaco, se déploie sur un site de 22 hectares. Ce complexe immobilier de prestige est une invitation à se plonger dans la douceur de vivre des tropiques en proposant aux Mauriciens et aux étrangers un éventail de biens d'exception composé d'appartements d'une à deux chambres, de villas de deux à cinq chambres et de maisons mitoyennes de deux à trois chambres.

«L'achat d'une propriété à Cap Marina présente des avantages tels que l'acquisition du statut de résident aux étrangers et le smart living pour ne citer que quelques-uns», dit Karen Angus, la directrice des ventes et de marketing d'Evaco. D'ajouter que le groupe souhaite avant tout faire rayonner Maurice avec un concept novateur, unique et atypique dont la construction coûtera Rs 10,3 milliards.

Les amoureux d'espaces verts et de tranquillité seront servis. Le côté naturel sera maintenu. Plus de 6 000 arbres et 180 000 arbustes, et plantes de tout genre seront plantés



pour végétaliser le lieu et seulement 23 % du site sera dédié au béton. Certaines propriétés sont construites autour d'un canal d'environ deux kilomètres sur lequel les propriétaires pourront naviguer sur l'eau en kayak.

Le complexe sera aussi doté d'un immense espace commercial composé d'un supermarché, d'un kids club, de plusieurs

boutiques, d'un food court, d'un restaurant gastronomique et d'un rooftop bar. Autre particularité : deux musées seront construits dont l'un abritant une collection rare de coquillages et l'autre sera une boutique chinoise typique de Cap Malheureux reconvertie en sanctuaire de souvenirs.

GEOPLUS

## Waterside Residence, une offre exclusive sur la côte est



EN vente à Rs 4.9 million, les 24 appartements et duplex Waterside Residence est un investissement sûr. Situé dans l'Est de l'île, cette propriété résidentielle est composée de plusieurs appartements de deux chambres et duplex de trois chambres.

Les appartements ont été soigneusement pensés. Une piscine adulte et enfant, une salle de sport en plein air, des jardins et un parking privé ont été construits pour offrir le meilleur aux clients. La résidence se situe à quelques minutes de la plage publique. En achetant un appartement, le propriétaire aura une certaine tranquillité d'esprit car ce lieu respire le calme et est loin de l'agitation de la ville. Les amateurs de sports pourront pratiquer du kitesurf et du golf, et ainsi prendre au part au tournoi de golf de l'île aux Cerfs, faire des sorties en voilier ou louer un bateau à Trou-deau-Douce.

Waterside Residence fournit à l'investisseur un bien immobilier dans lequel il pourra vivre ou louer, s'il le souhaite. «C'est un choix judicieux pour ceux qui cherchent un bon retour sur investissement. La résidence Waterside montre à quel point notre entreprise s'est développée. H&H Residential UK nous a confié son premier projet immobilier à Maurice. Nous attendons avec impatience d'autres projets ambitieux dans l'avenir», dit le directeur général, Sam Pillay.

# GARAGA

## SECURITY PRODUCTS

**GARAGA**  
POWDER COATED GATE



**FURNICON**  
*Leader #1*

**466 5444**  
VANDERMEERSCH, BEAU-BASSIN



*Leader #1*

SECURE YOUR  
**DREAM**  
HOME



**FURNICON**  
HOME SECURITY

**466 5444**  
*inspired by you!*

14 Conal Street, Vandermeersch,  
Beau Bassin, MAURITIUS.  
furnicon@intnet.mu  
www.furnicon.mu

*La Smart City de Beau Plan est le nouveau projet futuriste de Novaterra. Étendue sur une superficie de 211 hectares, elle comprendra des résidences, des espaces commerciaux et des quartiers d'affaires. Le directeur des ventes nous répond.*

**Novaterra, le promoteur de la Smart City de Beau Plan, procède ces jours-ci à la commercialisation de The Strand, des espaces de bureaux situés dans le quartier d'affaires de cet ambitieux projet. Quels ont été les premiers retours ?**

The Strand est une offre de bureaux qui proposera un environnement de travail unique à Maurice. Les professionnels pourront bénéficier d'une vue imprenable sur le lac de Beau Plan et sur la chaîne de montagne du centre du pays. Les retours sont prometteurs et nous avons noté un grand intérêt du côté de certaines entreprises iconiques, tant locales qu'internationales, avec lesquelles nous finalisons des plans d'investissements actuellement.

**Quel impact a eu la crise sanitaire et le confinement sur les ventes ?**

Comme tout secteur d'activité, l'immobilier a subi certaines altérations en ce qui concerne la planification du développement de certains projets. Il est intéressant de noter que pour nombre d'investisseurs, l'immobilier reste aujourd'hui une valeur refuge. Cependant, nous avons constaté une évolution des besoins du marché en ce qui concerne aussi bien les projets résidentiels que business.

Dans ce contexte, de nombreuses entreprises ont pris la décision de repousser leurs plans d'expansion ou de revoir leur mode de travail; certaines d'entre elles ayant encouragé le télétravail. D'autres, par contre, sont à la recherche d'espaces plus petits dans une logique

SHADIL GOLAM HOSEN

SALES & LEASING EXECUTIVE DE BEAU PLAN BUSINESS PARK

«L'immobilier reste  
aujourd'hui une  
valeur refuge»



d'optimisation de coûts et de gain d'efficacité. De plus, le marché professionnel tend vers une offre *all inclusive*, qui leur offre une tranquillité d'esprit.

### Comment comptez-vous vous y prendre pour atteindre vos objectifs dans les temps dans la conjoncture actuelle ?

Nos équipes ont fait preuve de résilience pendant cette période de confinement et ont su être à l'écoute de ces évolutions conjoncturelles. Ainsi, cette période nous a permis de repenser notre offre et de mieux l'adapter au contexte actuel. Nous avons repensé les espaces de travail et réaménagé certaines zones qui répondent aux besoins de flexibilité du monde professionnel.

### The Strand se veut être un lieu où PME et entreprises déjà bien établies bénéficieront d'espaces qui favorisent les échanges et la coopération. Quels sont les autres avantages qui s'offriront aux futurs locataires ?

The Strand est l'une des composantes de l'offre business de Beau Plan. Les espaces de bureaux que nous commercialisons actuellement permettent aux entreprises et professionnels de se positionner au cœur d'une ville en plein développement. Au-delà de l'emplacement géographique stratégique qui positionne la Smart City à dix minutes du littoral nord et à vingt minutes du centre de l'île et de la capitale, Beau Plan permettra aux employés de profiter d'un espace de vie unique en bordure de lac. Ils pourront profiter des facilités à proximité, notamment le supermarché et *food court* du centre commercial qui ouvrira début 2021, ou encore le Creative Park et sa programmation artistique.

D'un point de vue très concret, Beau Plan représente un avantage stratégique pour les entreprises et leur productivité dans la mesure où elle se situe hors des zones de congestions routières et permet un accès facile aux routes majeures du pays, offrant ainsi aux salariés un équilibre de vie.

### Les PME, qui ont le sait, ont des moyens quelque peu limités, ont-elles manifesté un intérêt pour le projet ?

Les offres business de Novaterra s'adressent à tout type d'entreprise. Des gros groupes aux moyennes entreprises en passant par les entrepreneurs, artisans ou les industries légères.

Ainsi, ces offres sont réparties entre la Smart City de Beau Plan, les anciennes zones industrielles de Mount et de Solitude mais aussi le Creative Park pour les artisans.

Nous croyons fermement à l'impact essentiel des PME pour le développement du pays, qui contribuent jusqu'à 40% du PIB national et c'est notamment dans cette optique que nous commercialisons une offre de bureaux à partir de 27 m<sup>2</sup> incluant les frais d'électricité, les frais de syndic ainsi que des places de parking.

### Outre les espaces de bureaux, Beau Plan Smart City propose également des terrains à bâtir. À qui se destinent ces lots ?

Comme précisé plus tôt, notre offre Business s'adresse à tout type d'activités ou de potentiels investissements. Le Business District propose effectivement une offre de terrains en bordure de l'autoroute M2, avec un flot de plus de 26 000 véhicules par jour, qui est idéale pour des activités commerciales type *showroom*.

Dans un autre contexte, notre offre de terrain s'adresse également aux développeurs qui souhaiteraient investir dans un projet de bureaux et permettraient ainsi de créer de la valeur pour la zone tout en respectant les lignes archi-

## Nos équipes ont fait preuve de résilience pendant cette période de confinement

turelles qui placent l'humain au cœur du développement, signature du projet de Beau Plan.

### Le Beau Plan Business Park, de par sa superficie, est appelé à redessiner le Nord de l'île. Quels ont été les principaux défis auxquels vous avez eu à faire au niveau de la planification d'une ville d'une telle envergure ?

Le Beau Plan Business Park, dont l'architecture est inspirée du patrimoine industriel, est l'un des premiers projets développés au cœur de la région de Beau Plan. Tout a été pensé au millimètre près, avec une planification urbaine réfléchie dans la durée, pour proposer un développement de grande qualité qui viendra améliorer la vie au sein de la Smart City. Par exemple, l'école est à l'opposé du quartier d'affaires, car les deux zones génèrent beaucoup de trafic au même moment de la journée.

Un cahier des charges bien précis vient assurer une harmonisation des développements et est axé sur les piliers de la ville, à savoir anticiper les besoins futurs, mettre en place des infrastructures adéquates et s'adapter au contexte local. Qui plus est, nos

offres en matière d'immeuble de bureaux viennent avec des ratios de stationnement bien plus élevés que les normes internationales.

### Quels ont été les investissements consentis par Terra pour la réalisation de ce projet ?

Le coût initial du Beau Plan Business Park s'est élevé à Rs 250 millions. Cependant, des investissements réguliers ont été consentis de manière à toujours adapter l'offre aux besoins des clients et proposer une expérience qualitative.

Ces investissements sont complétés par ceux réalisés dans la Smart City, qui améliore l'environnement immédiat du Business Park à travers de nouvelles routes, des projets résidentiels et de loisirs et prochainement l'offre de *retail* en bordure du lac de Beau Plan. Ce lieu représentera une réelle valeur ajoutée pour les entreprises et employés qui feront le choix d'implémenter leur activité à Beau Plan. Ainsi, pour cette première phase de développement, une somme de Rs 3,2 milliards a été injectée dans les projets en cours, qu'ils soient résidentiels, commerciaux ou infrastructuraux.

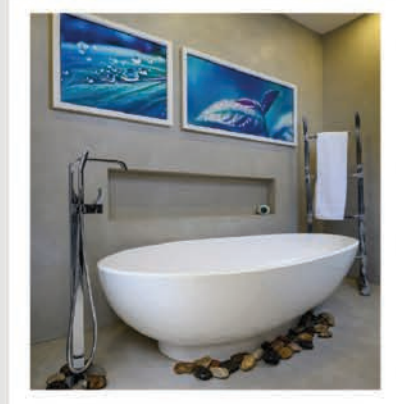
### Quelles sont les ambitions de Novaterra pour cette année ?

Nous mettons actuellement les bouchées doubles afin de terminer les chantiers en cours, notamment le centre commercial, les Muguets et les projets d'infrastructures. À la suite de la Covid-19 et de la période de confinement, nous avons réajusté notre calendrier de développement et finalisons la conception et la commercialisation de différents projets portés par Novaterra et Beau Plan. Le premier coup de pioche du projet d'appartements et duplex, Mango Village, sera donné à la fin du 3<sup>e</sup> trimestre de cette année-ci. Nos équipes travaillent activement sur des projets complémentaires tels que la gestion des déchets, la mobilité au sein de la ville ainsi que le développement de la zone créative.



# LACASE

INSPIREZ-VOUS !



AU MENU : SHOPPING, IDÉES DÉCO ET VISITES PRIVÉES

## Dossier spécial salle de bains

Les dernières tendances déco et aménagements

## Shopping

Les coups de cœur de la rédaction

## DIY

Des idées utiles et belles pour votre maison

DISPONIBLE DANS VOS POINTS DE VENTE HABITUELS



Il est l'un des acteurs majeurs du développement de Maurice. À la tête de Star Promoters Ltd et de Trioval, le créatif a participé à plusieurs projets immobiliers et est le concepteur de ONE Grand Baie à The Vale, un espace ambitieux qui ouvrira ses portes en 2021. Portrait d'un homme audacieux.

Entre acquérir, déterminer, gérer le budget et tout choisir d'un plan immobilier, Tariq Hamuth ne se démonte pas. «J'aime les belles choses et cela se voit dans la conception, et la finition de nos projets», dit-il en débarquant dans les locaux de sa compagnie de 1000 m<sup>2</sup> à The Vale. «C'est spacieux. Nous essayons de garder un niveau de prestation.» Simplement vêtu d'une chemise et d'un jeans, il est loin de l'image d'un promoteur taillé dans un costume de deux pièces.

Le négociant ne voit pas les choses du même œil. Il exerce tranquillement son métier où il n'est pas toujours facile de trouver son compte. La compétition y est rude. Il est serein et est fier de porter haut son équipe. «Nous sommes très simples. Tout le monde se côtoie, se dit bonjour et connaît le prénom de chacun. Nous sommes comme une famille», avance le directeur.

Pour se faire un nom et établir sa crédibilité dans le monde de l'immobilier et de la construction, le CEO de Star Promoters Ltd et de Trioval en a fait du chemin. Il travaille d'arrache-pied. L'ancien élève du Bocage a fait des études en droit par correspondance auprès d'une université anglaise. «J'étais admis à The London School of Economics de Londres. Mais j'ai choisi de ne pas voyager», raconte l'ancien habitant de Quatre-Bornes. Il n'y a pas de hasard, il n'y a que des rendez-vous. «C'est le destin. Si j'étais parti, je n'aurais peut-être rien fait de tout cela.»

Alors âgé de 25 ans, l'homme de terrain se lance dans le domaine



TARIQ HAMUTH

## Le promoteur prometteur...

pour aider un ami. *«Il avait besoin de quelqu'un pour l'aider à suivre le chantier de sa maison. C'est grâce à lui que j'ai commencé à côtoyer le domaine de la construction. J'y ai pris goût.»* Peu de temps après, il est contacté pour faire du shopfitting. *«J'ai tout fait, du sol au plafond. Beaucoup disaient que le rendu final était comme un bijou.»* Le client lui fait confiance et le sollicite pour la construction de sa maison de 700 m<sup>2</sup>. Il engage une équipe de maçons, de plombiers et d'électriciens. *«C'est là que tout commence pour Star Promoters Ltd.»*

Ayant peu de connaissances, le challenge était de mieux comprendre les rudiments de la construction. *«Au fur et à mesure du projet, la personne a réalisé que je suis doué dans ce domaine»*, dit le passionné de football de 39 ans. De bouche-à-oreille, Tariq Hamuth se fait connaître. Les clients s'enchaînent et il commence à avoir des projets Real Estate Scheme (RES) à Grand-Baie entre autres.

Les contrats fusent. Le créatif s'entoure des plus grands. *«J'ai signé mon plus gros contrat en 2014. Le projet s'intitulait Atlantis à La Salette. Le promoteur de ce projet a eu vent qu'il y avait un bon constructeur»*, ajoute celui qui s'est marié il y a quatre ans à une Algérienne et père d'un garçonnet de 14 mois, Ally Arkan. Il troque son costume de constructeur pour celui de promoteur. Aujourd'hui, il est le gestionnaire de ONE à The Vale. *«C'est mon plus grand projet. Il sera un bâtiment unique de par son concept et ses finitions»*, lance-t-il en regardant par l'immense baie vitrée de son bureau. *«Nous sommes vendus à 90 % à ce jour.»*



Ce projet plutôt utopiste, il l'a bien pensé. Choisir The Vale, petit village à quelques minutes du Nord et de Grand-Baie était une évidence. Ses grands-parents et sa famille sont tous issus de cette région bien qu'il a grandi à Quatre-Bornes. *«Ma famille est originaire de The Vale. Certains étaient planteurs et possédaient des terrains dans le Nord»*. Il affectionne particulièrement ce hameau et quand bien même les critiques, il en fait fi. Et surtout quant aux doutes qui planent autour du fait que Grand-Baie est sujet à d'importants projets immobiliers. *«Aujourd'hui, je suis un des rares constructeurs passionnés de la construction à être dans la promotion immobilière. Quand j'imagine un projet, je pense à chaque coin et recoin en fonction de ce que moi j'aurais voulu en tant que constructeur, par exemple la compagnie utilise un système de construction unique à Maurice qui vient de l'Autriche, les panneaux Doka.»*

Confiant dans l'avenir de l'immobilier et de la construction, Tariq Hamuth voit grand. Il est ravi d'avoir pris cette

voie. *«Un jour j'espère laisser une empreinte, un héritage de par mes projets uniques et qui respectent l'architecture mauricienne, et respectueuse de la Nature. Je voudrais remercier mes frères, ma mère et mon père, nos ouvriers, et aussi nos clients. Sans eux, tout cela n'aurait jamais existé.»*

## LE ONE, LE JOYAU DU NORD

Tariq Hamuth dirige Le ONE à The Vale, son premier projet en tant que promoteur. *«Il va coûter autour d'un demi-milliard de roupies»*, dit-il. Le bâtiment de 20 000 m<sup>2</sup> est conçu sur six niveaux afin de promouvoir la nouvelle ère des affaires émergentes et offre un environnement de premier plan aux entreprises. Il comprendra une façade de plus de 70 mètres sur l'autoroute et disposera de neuf salles d'exposition, plus de 140 bureaux finis, un café, un hôtel d'affaires comptant 32 chambres de luxe, une salle de sport et une piscine ainsi qu'un rooftop lounge. Il sera doté d'un large éventail d'installations telles que des parkings souterrains, cinq ascenseurs et encore d'autres.

Stratégiquement situé à l'entrée de Grand Baie, à quelques minutes du centre-ville, cet hébergement de bureau de premier ordre est facilement accessible avec un accès direct sur l'autoroute. *«Cette région est bien plus accessible que Tamarin et Rivière Noire. On a eu la chance d'avoir une autoroute à côté. C'est à 30 minutes de Moka et de Port-Louis.»*



# FINE & COUNTRY



Fine & Country Mauritius vous propose une sélection unique des plus belles propriétés à vendre ou à louer à travers l'île.



PROPRIÉTÉS À PROXIMITÉ DE LA PLAGE



PROPRIÉTÉS SUR LE GOLF



AGENCE FINE & COUNTRY

Avantages exclusifs:

- Un service personnalisé.
- Une expertise approfondie du marché de luxe.
- Une meilleure visibilité à travers les 300 agences dans les endroits les plus prestigieux du monde.

Contactez-nous pour plus d'informations :

(+230) 268 1780 – (+230) 5 933 6261

Chemin 20 Pieds, Grand Baie



**Appartements**

**A LOUER**

**■ CENTRE**

1233988 ROSEHILL:  
Appartement meublé de 3  
c.à.c., 2 s.d.b., 2 w.c., dans  
le centre avec parking et  
ascenseur en commun.  
Rs 25 000. Tel. JYLL  
SERVICES LTD 5255-  
9599/ 467-4136.

**■ NORD**

1234066 Appt. meublé  
de 2 c.à.c. au centre de  
G-Baie. Rs 13,000/ mois  
incluant eau, électricité,  
wifi et femme de ménage.  
Tel.5907-4558/ 5809-7386.

1233901 Terrain de 10 p.  
à Péreybère. Rs 1.9 à déb.  
Tel. 5254-0084.

1233898 Appt. à louer/  
vendre à G-Baie, 2 c.à.c. avec  
piscine. Tel.5254-0084.

**■ OUEST**

1233987 PORT LOUIS.  
Appartement meublé de 2  
c.à.c. dans une résidence  
haut de gamme dans le  
centre avec parking et  
ascenseur commun. Rs  
29 000 nég. Tel. JYLL  
SERVICES LTD: 5255-  
9599/ 467-4136.

**A VENDRE**

**■ CENTRE**

**À VENDRE**

**FLOREAL**

**Grand flat au rez-de-chaussée,  
3 chambres à coucher,  
2 salles de bains, garage, etc,  
avec grand jardin.**

**Tel. 483-7878.**

• 1233202 Solferino, Complex  
Concordia, Appt 2nd Floor. Rs  
3.5 M Tel.5250-3978

• 1233222 Duplexes in Quatre  
Bornes as from 6M . Tel. 5250-  
3978



1232697 A VENDRE  
APPARTEMENTS NEUFS A  
QUATRE BORNES.  
Résidence proche de  
l'Avenue Berthaud.  
Appartement de 2  
chambres à coucher,  
cuisine ouverte sur petit  
salon/salle à manger, une  
salle de bain, un balcon.  
Parking, éclairage nocturne,  
système de sécurité,  
chauffe eau solaire, accès  
commun au toit. Prix: RS  
3.0M. Tél.: 5773-5524.

1233796 Floréal,  
situé au 2e étage d'un  
complexe hautement  
résidentiel, ascenseur,  
grand jardin, proches  
de toutes commodités,  
vue imprenable, grand  
parking, appartement de  
4 c.à.c, etc avec garage, Rs  
9.9 m. Tel. V5 Immobilier,  
5252-5500.

1234065 ROCHE  
BRUNES: Appartement au  
premier étage de 3 c.à.c.  
avec rénovation à prévoir  
près du jardin Cavalot. Rs  
2 m. Tel. JYLL SERVICES  
LTD 5255-9599/ 467-4136.

• 1233130 Duplex neuf de 3  
chambres à coucher, 2 salle de  
bains, etc non loin du centre  
à Avenue Trianon II, Quatre  
Bornes. Tel. Property Vision  
Ltd, 5766-1074, 5761-2803.

**■ NORD**

• 1233124 Good opportunity  
for sale studio and duplex of  
2 bedrooms with swimming  
pool, security 24/7 in a small  
hotel complexe, 50 mts from  
the beach of Mon Choisy. Tel.  
Property Vision Ltd, 5766-  
1074, 5761-2803.

**■ OUEST**

1234062 PORT LOUIS:  
Plusieurs appartement  
de 3 c.à.c., 2 s.d.b avec  
parking réservé et  
ascenseur en commun  
dans une Résidence Haut  
de gamme dans le centre  
à partir de Rs 4.8 m. Tel.  
JYLL SERVICES LTD  
5255-9599/ 467-4136.

1233993 ALBION.  
Sublime maison de 3000  
p.c. incluant 3 c.à.c., 3  
w.c. au finitions haut de  
gamme avec piscine sur  
88 ts. Rs 7.6 m. Tel. JYLL  
SERVICES LTD 5255-  
9599/ 467-4136.

1234104 Jolie villa à  
Albion. Rs 6.5 m. Tel.5251-  
3164, 5944-4007

**■ AUTRES**

**Three bedrooms Apartment for**

sale in Tamarin, Beau Bassin, Floreal,  
Albion, Belle Etoile, Quatre- Bornes  
as from Rs 3,200,000.00

**5 258 4240**

**Campements**

**A VENDRE**

**■ EST**

• 1233139 Good opportunity!  
Stored Beautiful bungalow of  
4 attached bedrooms, office,  
storeroom, etc. Renovated, next  
to a hotel, with beautiful beach  
and crystal clear water at Trou  
d'Eau Douce. Tel. Property  
Vision Ltd, 5766-1074, 5761-  
2803.

• 1234070 Campement à étage,  
pieds dans l'eau, meublé, à l'état  
neuf, très bon bain de 4 cham-  
bres à coucher, attenante sur 35  
perches, près des hôtels à Trou  
d'Eau Douce. Tel. Property  
Vision Ltd, 5766-1074, 5761-  
2803.

• 1233137 Bungalow of 4 bed-  
rooms, 3 bathrooms, swimming  
pool, security, gated, freehold,  
150 metres from Trou d'Eau  
Douce beach. Tel. Property  
Vision Ltd, 5766-1074, 5761-  
2803.

**■ NORD**

• 1234082 Campement étage  
de 6 chambres à coucher, 2 cui-  
sines etc de 4500 p<sup>2</sup>, clôturé,  
garage à 150 mètres de la plage  
de Pointe aux Biches. Tel. Prop-  
erty Vision Ltd, 5766-1074,  
5761-2803.

1233957 Trou-aux-Biches,  
Villa de 5 c.à.c. en suite  
dans un morc. sur ter. de  
100 ts. avec piscine à 2  
minutes de la plage. Rs 8.9  
m. Tel 5254-0071.

# BOMARSE KOUT SER! OU LASANTE PENA PRI!

PREMIE SIMA DAN MORIS KI DIMINIE  
BANN RISK ALERZI EK IRTASION LAPO



Kot Kolos, linovasyon se kolonn vertebral nou metie. An tan ki enn konpani sima responsab, nou touletan intransizan lor lameliorasion kontiniel nou bann prodwi. Se dan sa loptik-la ki nou pe angaz nou pou komersializ bann sima ki feb an Chrome 6, pou redwir bann risk iritasion ek alerzi lapo. Lasante piblik, se nou priorite!

Mer Rouge, Port-Louis | 217 80 00 |   

**Kolos** |   
Bâtir L'île Maurice de Demain



**Campements**

**A VENDRE**

■ OUEST

1233798 Flic-en-Flac, en face de la mer, bungalow 'fully detached' de 4 c.à.c., garage, etc, Rs 9 M. Tel. V5 Immobilier, 5252-5500.

1233797 Flic-en-Flac, Morc. Résidence St Jacques, bungalow d'une c.à.c., piscine, etc, Rs 2.9 M. Tel. V5 Immobilier, 5252-5500.

• 1233206 Riviere Noire, house with swimming pool, Rs 16 M. Tel. 5250-3978



**Commercial**

**A LOUER**

■ CENTRE

1233735 A louer emplacement commercial à Curepipe. Idéal pour bureau. Rs 5 500/ mois. Tel. 5947-5118, 5797-3766.

■ NORD

1233896 Emplacement com. à Grand Baie à côté temple Tamil. Rs 15,000/ mois. Tel. 5254-0084.

**A VENDRE**

■ CENTRE

1234117 Bâtiment sur 15 p. à Midlands, idéale pour maison et atelier. Rs 1.8 m. Tel. 5251-3164, 5944-4007

■ EST

• 1234085 Emplacement commercial de 10,000 p<sup>2</sup>, très bien situé. Idéal pour magasin, dans le centre de Flacq. Tel. Property Vision Ltd, 5766-1074, 5761- 2803.



**Maisons**

**A VENDRE**

■ CENTRE

1233794 Floréal, grande maison à étage de 4 c.à.c sur 125 ts, Rs 8 m. Tel. V5 Immobilier, 5252-5500.

**House for sale**  
**LEISCHMAN STREET BEAU BASSIN**  
Land of 160 Toises with house  
Rs 8,000,000.00  
**5 258 4240**



1232699 RESIDENCE CORPS DE GARDES, PALMA (Q-BORNES)

Maison individuelle NEUVE sur terrain de 5.5 perches (237m<sup>2</sup>), garage, véranda, cour et jardin, surface habitable 198 m<sup>2</sup>. Rez de chaussée: 1 chambre à coucher. WC, salle de bains, cuisine, salon, salle à manger. 1er étage: 2 chambres à coucher. ensuite, une pièce familiale, 1 balcon, 1 terrasse. RS 4.9M. Tél.: 5773-5524.

1234016 Cause de départ, à vendre grande maison à étage, 5 c.à.c., grand salon, s.à.m., 3 s.d.b., garage pour 4 à 5 voitures plus dépendance sur 150 toises, ave. Victoria, non loin du centre de Q.Bornes. Contacter Rose Hill Estate Agency. Tel. 4648476. Email: daramraj\_sanyasiintnet.mu

• 1232939 CLAIRFONDS. MAISON A VENDRE sur 2 étages (10 perches terrain). La maison demande à être rénovée. Possibilité de construction d'une autre maison ou d'avoir de multiples places de parking/ jardin, etc. Occasion unique. Prix: RS 5.6M neg. Tél. 5773-5524.

1233989 AVE LABOURDONNAIS QUATRE BORNES: 2 sublimes maisons à étage (4100 p.c et 3600 p.c) incluant 3 c.à.c., aux finitions haut de gamme et 10 parking sur 364 ts. Rs 25 m. Tel. JYLL SERVICES LTD 5255-9599/ 467-4136.

• 1232690 LA MARIE. MAISON NEUVE A VENDRE (construite sur 3.5 perches) proche de la route principale. Cuisine moderne équipée, salon/salle à manger, 3 chambres à coucher. (dont 1 ensuite avec baignoire), 1 salle de bains, WC séparés, machine à laver, terrasse. Prix : RS 4.1M. Tél.: 5773-5524.

1233795 Wooton, Résidence Pinewood Garden donnant sur une rivière, grande maison à étage de 6 c.à.c., etc, sur 19.5 p, Rs 9.5 m. Tel. V5 Immobilier, 5252-5500.

1233990 BEAU BASSIN. Maison à étage de 5 c.à.c., 3 w.c., 3 parking sur 110 ts. près du jardin Balfour. Rs 5.9 m. Tel. JYLL SERVICES LTD 5255-9599/ 467-4136.

• 1233134 Maison de 4 chambres à coucher, 2 salles de bains, etc sur 132 toises à 100 mètres de Winner's à Forest Side, Curepipe. Tel. Property Vision Ltd, 5766-1074, 5761-2803.

1233793 Hollyrood, Vacoas, très proche de la route Royale, maison de 2 c.à.c., sur 47 ts, Rs 1.8 m. Tel. V5 Immobilier, 5252-5500.

• 1233224 Solférino NO4, stored, 150 ts. Rs 6 M. Tel. 5250-3978

1233992 HIGHLANDS. Maison à étage de 4000 p.c incluant 5 c.à.c sur 77 ts. près de YK Business School. Rs 6.5 m. Tel. JYLL SERVICES LTD 5255-9599/ 467-4136.

1233991 AVE COSSIGNY, QUATRE BORNES: Maison à étage de 4 c.à.c., 3 parking sur 88 ts. Rs 6.9 m. Tel. JYLL SERVICES LTD 5255-9599/ 467-4136.

■ OUEST

**À VENDRE**

**TAMARIN**  
**Grande maison de 5 chambres à coucher, 4 salles de bains, garage, etc sur 50 perches. Particulièrement recommandée.**

**Tel. 483-7878.**

# ROLLER SHUTTERS



ALUMINIUM



Motor



Switch



Remote



GALVANISED



Neetoo Industries & co.ltd  
Royal Road, Coromandel  
www.neetoo.mu

**SAPL**  
ENGINEERED BY



**233 43 14**



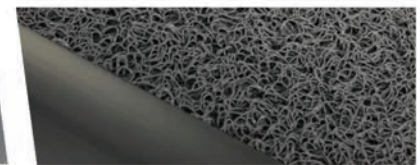
neetoo.rollershutters@intnet.mu



NEETOO INDUSTRIES & CO LTD

**Batismart** presents you

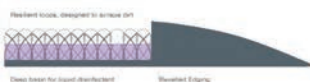
The **NEW Disinfectant Mat** which scrapes and sanitises footwear in one go.



**DISINFECTANT FLOOR MAT**



size : 70 cm x 90 cm



**TAKING ORDERS NOW!**

**Specifications**

- The resilient vinyl loops scrape dirt off shoes, while the disinfectant solution cleans and sanitises (not supplied)
- The mat features a non-slip vinyl backing and durable, ramped edging.
- Soft, compounded PVC looped surface scrubs, dislodges and traps dirt as traffic passes through.
- Ideal for any workplace where hygiene is important e.g. healthcare, food manufacturing, catering, hospitality clean rooms or food retail.
- Fill base with liquid disinfectant according to the depth required, max 10 mm.
- Loose lay on level surface, no installation necessary

**ORDERS YOURS NOW :**  
Contact Salesperson : 5 944 8017

5 Emerald Park | Trianon 72222 | Mauritius  
| Tel: (230) 4634306 | Email: sales2@ebatismart.com



**Maisons**  
**A VENDRE**  
■ SUD

1233492 Maison meublée  
3 c.à.c, garage, terrain 10  
p. Beau Vallon près de  
Kingsavers. Tel: 5859-0624

**DEMANDE À ACHETER**  
■ CENTRE

• 1233221 Our clients are  
looking for house, land,  
apartment to buy in centre. Tel.  
5250-3978

**Terrains**  
**A VENDRE**  
■ CENTRE

1234007  
VANDERMEESCH,  
ROSE HILL.  
Terrain commercial de 194  
ts. avec une vieille maison  
à démolir/ rénover.  
Rs 11 m.  
Tel. JYLL SERVICES LTD  
5255-9599/  
467-4136.

1234061 HIGHLAND  
ROSE. Terrain de 242 ts.  
Rs. 6,075,000.  
Tel. JYLL SERVICES LTD  
5255-9599/ 467-4136.

1234115 Terrain de 6-3  
arpents pour divers  
projets à 16e Mille,  
Midlands, 500 mts. de  
l'autoroute. Rs 9.5 m. Tel  
5251-3164, 5944-4007

• 1232656 HIGHLANDS ROSE  
terrain a vendre 18.97 perches  
(801 m2). RS 4,200,000. Tél:  
5773-5524.

• 1234086 Terrain résidentiel  
de 232 toises au bord d'une  
rivière dans le morcellement,  
Plaine de l'Hermitage. Tel.  
Property Vision Ltd, 5766-  
1074, 5761- 2803.

• 1232684 SEIZIEME  
MILLE (FOREST SIDE).  
Terrain résidentiel dans un  
morcellement. 6.77 perches  
(285m2) au Prix de RS 1.4m  
neg Tél.: 5773-5524.

• 1233255 Terrain de 8 p dans  
un nouveau Morc 16e Mille,  
Forest Side. Rs 1 350 000. Tel.  
5251-3164 / 5944-4007.

1234107 2x25 perches à  
rte. Bassin. Rs 4 m.  
/ Rs 25 000/p.  
Tel.5251-3164, 5944-4007

1233652 Commercial  
land of 643 ts.,  
at morc. Highlands  
Rose. Tel. 5798-4227.

1233650 Land of 153  
ts. (GATED) in morc.  
Highlands  
Rose. Tel. 5798-4227.

1233649  
2 plots of 126 ts. & 160 ts.,  
in morc. Highlands  
Rose. Tel. 5798-4227.

• 1233195 Terrain de 4.3 ps  
à Henrietta. Rs 850 000. Tel.  
5250-3978

• 1233187 Sodnac, 2 A for any  
development. Rs 75 M Tel.  
5250-3978

• 1233193 La Marie, agricole,  
larp. 40. Rs 7M . Tel. 5250-3978

■ EST

• 1233148 Terrain résidentiel  
situé à Camp Ithier, Flacq,  
lots de 6, 12 et 15 perches  
avec facilités de paiement. Tel.  
Property Vision Ltd, 5766-1074,  
5761- 2803.

• 1233142 Terrain à Centre de  
Flacq: (a) 9, 18 et 25 perches,  
chemin Cassamaly, non loin  
du centre et Super-U. (b) 12.5  
perches ou 25 perches, route  
Royale, Riche Mare. (c) 15  
perches ou 30 perches La  
Source, 300 mètres de Winner's.  
(d) 99 toises près du Shopping  
Mall, à l'arrière d'Espace  
Maison. Tel. Property Vision  
Ltd, 5766-1074, 5761-2803.

• 1232701 BOIS CHERIS.  
TERRAIN AGRICOLE - 1A06  
(4'474 m2) au prix de RS 2.9m.  
Terrain très bien situé, a 200  
mètres de la route principale  
"Bois Cheri Road". Occasion  
unique à saisir. Tél.: 5773-5524.

• 1233126 Terrain commercial  
/ résidentiel de 15 ou 30  
perches, bien situé, 10 minutes  
de Flacq, route Royale,  
Ecroignard. Tel. Property  
Vision Ltd, 5766-1074, 5761-  
2803.

• 1233120 6 plot of 10 Perches  
residential land, gated with all  
infrastructures not far from  
the beautiful beach of Belle  
Mare at Camp Runnoo. Tel.  
Property Vision Ltd, 5766-  
1074, 5761-2803.

1233787 Trou d'Eau Douce,  
près du Resaturant Café  
des Arts, 89 ts, clôturé,  
Rs 1.3 m.  
Tel. V5 Immobilier,  
5252-5500.

• 1232706 BOIS CHERIS -  
TERRAIN AGRICOLE 1A37  
(5'781 m2) au prix de RS 1.2M,  
belle situation le terrain longe  
une rivière. Occasion unique à  
saisir. Tel. 5 773-5524.

• 1234081 Terrain résidentiel  
de 2 lots de 15 perches et 20  
perches à 50 mètres de Monté  
Bastille, Trou d'Eau Douce.. Tel.  
Property Vision Ltd, 5766-1074,  
5761- 2803.

1233845 Terrain rés. de 7  
perches à Médine Camp de  
Masque. Tel. 5474-6350.

**Land for sale**  
Situated in first position on  
Avenue Berthaud , land of 777 toises  
Quatre Bornes  
**5 258 4240**

**CUBE**  
CONSTRUCTION



**Maisons / Bureaux  
en Containers**

**TEL: 5258 88 12**

• 1232694 PALMA - TERRAIN  
RESIDENTIEL DE 11.7 perches  
(495 m2). A 200 mètres de la  
route Royale (Palma Road B2).  
Prix: RS 2.3m. Tél.: 5773-5524.

• 1234078 Terrain résidentiel  
de 132 ts, non loin de Winner's,  
'Firestation' de Forest-Side,  
Curepipe. Tel. Property Vision  
Ltd, 5766-1074, 5761-2803.

1234009 ROSE HILL.  
Terrain commercial de 88  
ts. avec bonne visibilité  
vis-à-vis Shamiana Resto.  
Rs 4.4 m. Tel.  
JYLL SERVICES LTD  
5255-9599/ 467-4136.

1233946 Ebène,  
magnifique terrain de  
275 ts. hautement  
résidentiel en face du  
Morc. Le Bout du Monde,  
quartier chic.  
Tel. 5254-0071.

1233789 Hollyrood,  
Vacoas, très proche de la  
route Royale, 49 ts, clôturé,  
Rs 850,000.  
Tel. V5 Immobilier,  
5252-5500.

# SEMI FITTED OFFICES & INDUSTRIAL BUILDINGS FOR LEASE

**5,680**sqft | **8,830**sqft

..... FOR MULTIPLE USAGE .....



INDUSTRIAL  
BUILDING



SEMI FITTED  
OFFICE



ON-SITE  
PARKING



ACCESS FROM/ TO THE  
MOTORWAY

WELL MAINTAINED BUILDING AT ATTRACTIVE RENTAL RATES IN A STRATEGIC LOCATION.



TO PORT LOUIS → **M1**

GENERAL CONSTRUCTION

CAR FITNESS CENTER

PKL AUTO PARTS

PLAINE LAUZUN

TO PORT LOUIS → **A1**

FOR MORE INFORMATION CONTACT:

Sandee | **5940 7983**  
Sandee.Teeroovengadam@lavastone.mu

Coralie | **5252 5330**  
Coralie.Nicolin@lavastone.mu



**LAVASTONE**  
PROPERTIES



**Terrains**

**A VENDRE**

■ **EST**

1233885 Terrain rés. de 8.8 perches à vendre à Nehru Nagar. Tel. 5474-6350.

1233850 Terrain rés. à vendre 7 perches à Trou d'Eau Douce. Tel. 5790-4882.

1233888 Terrain rés. de 10 perches à Bois d'Oiseaux, Flacq. Tel. 5790-4882.

■ **NORD**

1234054 PTE AUX PIMENTS : Terrain de 84 p. près de l'église Notre Dame La Salette. Rs 9.5 m. Tel. JYLL SERVICES LTD 5255-9599/ 467-4136.

1234033 P-Raffray 5, 7,15, 50, 70 p, 1½ arp. La Salette 3 arp. 80 p, Calodyne 88 ts, 10 p, 23 p. Balaclava 12 p, 2x18½ p, 1 arp 25 p. Tel 5252-1785

• 1234084 Terrain résidentiel de 3 A, pieds dans l'eau en toute propriété, près de l'hôtel Intercontinental. Idéal pour un projet RES à Balaclava. Tel. Property Vision Ltd, 5766-1074, 5761-2803.

1234057 PTE AUX PIMENTS : Terrain de 225 ts. vis-à-vis de Royal Park. Rs 3.5 m. Tel. JYLL SERVICES LTD 5255-9599/ 467-4136.

1233949 Mont Piton, terrain hautement résidentiel de 33 p. dans un Morc. "gated" avec jolie vue. Rs 6.5 m. Tel. 5254-0071.

1233947 Terrain de 18.5 p. résidentiel & commercial à rte. Royale, Baie du Tombeau à 100 mt. de Port Chambly. Tel. 5254-0071.

1233790 Charmoses, Union Daruty, à côté de Grand Baie, situé dans un angle 1 A 25, Rs 12 m. Tel. V5 Immobilier, 5252-5500.

1234034 Les Mariannes rte Royale, 2 x 1 arp & 1½ arp. avec vue. Tel. 5252-1785

• 1233200 Terrain de 810 ts à Grand Gaube, Calodyne. Tel. 5250-3978

1233867 Villa à Grand-Baie, meublée avec piscine, parking et cour clôturés près du Domaines des Alizées. Rs 6.5 m. Tel. 5809-5024.

1234113 Terrain de 1 arpent, rte. Royale, Vieux Moulin, Péreybère. Rs 42m. Tel. 5251-3164, 5944-4007

1234055 PTE AUX PIMENTS : Terrain de 78 ts. Rs 1.3 m. Tel. JYLL SERVICES LTD 5255-9599/ 467-4136.

1233879 Calodyne à Chevreau lane: Plusieurs lots de 6 p., 7 p., 8 p., 12 p., 13 p. Tel. 5809-5024.

1233772 Terrain de 9 p, Chemin 20 Pieds, Grand-Baie, Athena. Rs 2.5 m. Tel. 5251-3164, 5944-4007.

1233792 Pte aux Piments, situé non loin de la mer, 88 ts. Tel. V5 Immobilier, 5252-5500.

1233880 Grand Gaube, Kashmir Road: Plusieurs lots de 4 p., 5 p., 6 p., Tel. 5809-5024.

1233877 Balaclava: Plusieurs lots de 6 p., 7 p. & 10 p. Tel. 5809-5024.

1233874 Petit Raffray: 8 p. à Rs 1.1 m. & 10 p. à 1 m. Tel. 5809-5024.

1233871 Sottise, plusieurs lots de 7 & 8 p. à côté du Clos du Littoral. Tel. 5809-5024.

1233843 Terrain rés. de 10 p. à Melville, Goodlands. Tel. 5481-8342.

1233841 Terrain rés. de 8 & 8.7 perches à vendre à d'Epinay. Tel. 5772-6701.

1233847 Terrain rés. de 16.5 p. à Melville, Grand Gaube. Tel. 5772-6701.

1233784 Terrain de 7 p 3/4 à Mon Choisy. Rs 3.3 m. Tel 5251-3164, 5944-4007

1233780 10 ps et 6.5 p à Pamplemousses. Rs 1.8m / Rs 1.2 m Tel. 5251-3164, 5944-4007

1233779 Terrain de 8 p à St François, Calodyne. Rs 1.4 m. Tel. 5251-3164, 5944-4007

1233767 Terrain de 9 p3/4, G-Baie HawaIa. Rs 3.6 m. Tel. 5251-3164, 5944-4007

1233764 Terrain de 60 p à Sottise, G-Baie. Rs 17 m. Tel. 5251-3164, 5944-4007

1233761 Terrain de 8 p entièrement clôturée. Rs 2.8 M. Tel. 5251-3164, 5944-4007.

• 1233184 Balaclaval, 335 ts & 253 ts. Rs 17 000. Tel. 5250-3978

■ **OUEST**

**Land for sale**

Land of 7 perches in Petite Rivière at

Rs 1,300,000.00 negotiable

**5 258 4240/ 5 252 4238**

**Industrial Land for sale**

**COROMANDEL INDUSTRIAL ZONE**

294 Toises with existing building

Rs 8,500,000.00

**5 258 4240**

1234021 A vendre 5 arpents de terrain sur la route Royale, Petite Rivière, non loin du dépôt Toyota. Contacter Rose Hill Estate Agency. Tel. 4648476. Email: daramraj\_sanyasi@intnet.mu

■ **SUD**

1234019 A vendre très joli terrain, 3 arpents, Petite Rivière, La Tour Koenig, non loin du C.M.T et Betonix. Contacter Rose Hill Estate Agency. Tel. 4648476. Email: daramraj\_sanyasi@intnet.mu

1233654 Industrial land of 2 arpents in La Tour Koenig, Pte-aux-Sables. Tel. 5798-4227.

1233653 1 arp. in a morc. at Rivière Noire. Ideal for project. Tel. 5798-4227

1233851 Terrain rés. de 68 p. à Vallée des Prêtres. Tel. 5790-4882.

1234112 34 p. à rte. Royale Pointe aux Sables. Tel. 5251-3164, 5944-4007

1234109 160 toises et 80 ts à Albion. Rs 3.5 m. et Rs 2.5 m. Tel. 5251-3164, 5944-4007

• 1233198 Morc. Pierrefonds Riverside, Black River. 260 ts Tel. 5250-3978



## SUBSCRIPTION FORM/ Formulaire d'abonnement

Name / Nom : .....

Company / Compagnie : .....

Job Title / Poste : .....

Address / Adresse : .....

Phone / Téléphone N° : ..... Mobile / Portable : ..... Fax : .....

Email : .....

date	Mth/Mois	Year/Année			

READ & APPROVED / LU & APPROUVÉ



I pay by / Je règle par

Cash  Chèque/ Bank transfer / Virement bancaire  Standing order

Abonnement individuel 1 an au prix de **Rs 3 825**

6 mois **2070**

Free delivery / Livraison gratuite

Anoda Armoogum | Tél : 206 84 52 | Email : anoda.armoogum@lasentinelle.mu

Anastasia Cloridor | Tél: 206 85 81 | Email: anastasia@isl.digital

# Business

LaS<sup>ENTINELLE</sup>  
MAGAZINES



**Terrains**

**A VENDRE**

**SUD**

• 1233291 Occasion à saisir! Terrains à vendre à :Rose Belle, 8 perches, 2 arpents agricole., Bois Chéri, 8 perches. Plaine Magnien, 8 perches. Mare Chicose, 5 arpents.Mare d'Albert, route Royale, 10 perches. Grand Bel Air, 7 perches. New Grove, Gros Billot, 21 p. Union Park, rte. Royale, 12 p. Tel.5757- 5245, 5253-0381.

1234088 Terrain de 6 -7 p à vendre ou à louer sur l'autoroute menant vers l'hôpital JNH, Rose Belle. Idéal pour publicités ( Billboards, panneaux publicitaires, etc ou agricole). Tel. 5707-6480

1234052 NOUVELLE FRANCE: Terrain de 570 ts. à 200 m. de la station de police. Rs 3 m. Tel. JYLL SERVICES LTD 5255-9599/ 467-4136.

1234043 NOUVELLE FRANCE: Terrain commercial de 275.04 ts. 200 m. de la station de police. Rs 10,000/ ts. Tel. JYLL SERVICES LTD 5255-9599/ 467-4136.

1233318 Terrain commercial et résidentiel de 10-12 ps entre Holiday Inn et Le Gateway (Plaisance). Rs 25000/p. Tel. 5808-4858

1233886 Terrain agricole à vendre de 2 arp. à La Flora. Tel. 5790-4882.

1233840 Terrain rés. à vendre de 10 perches à Nouvelle France. Tel. 5790-4882

1233791 New Grove, Morc. SIT, 96 ts. Tel. V5 Immobilier, 5252-5500.

**AUTRES**

• 1233259 Terrain de 16 p à Melrose. Rs 1.5 M. 4 p à Midlands. Rs 550 000. Tel. 5251-3164 / 5944-4007.

• 1233263 Avis aux Promoteurs, Vous cherchez un terrain pour developpement immobilier, morcellement, distraction, construction, centre commercial, supermarché/hypermarché, etc à Amaury et Midlands. Tel. 5251-3164 / 5944- 4007.

**Service**

**CONSTRUCTION**

1233926 Pour vos construction, maison, villa, bât. comm. gris ou clé en main, faits et fournis, service de plan, réf. à travers l'île. Tel.54827880

**Avis**

**DIVERS**



1234079 EVERNEST REALTY LTD vous guide et vous accompagne dans tous vos projets immobiliers, pour vos locations à long ou court terme, vente ou achat à travers l'île. Tel. 5774-3162. Email: evernestrealtyltd@gmail.

**DEMANDE À ACHETER**

**AUTRES**

• 1233147 Looking for buying, selling and renting of (a) Land. (b) House. (c) Bungalow. (d) Commercial unit. (e) Office. (f) Hotel. (g) Building. Throughout the island. Tel. Property Vision Ltd, 5766-1074, 5761-2803.



**À VENDRE TERRAINS**

- Belle Vue Harel, terrain de 342 toises
- Sodnac, non loin de l'avenue Hillcrest, terrain de 155 toises
- Flic en Flac, non loin de la route Royale, terrains commercial de 25 à 50 perches

**APPARTEMENT À VENDRE**

- Moka, appartements de 2 à 3 c.à.c., et duplex de 3 à 4 c.à.c., vue sur les montagnes



1. Vieux Q. Bornes à vendre terrain de 1688.34m<sup>2</sup>/ 444.30t prix Rs 20 m. Tel. geoplus 466 0752/ 5256 4016
2. Balaclava, morc Le Vieux Banian, à vendre terrain de 131t prix Rs 3.6 m . Tel. geoplus 466 0752 /5256 4016
3. F. en Flac, Jardin d'Anna, à vendre terrain de 173t, prix Rs 4.8 m. Tel. geoplus 466 0752 / 5256 4016
4. Vacoas à vendre appart meublé de 3 c.à.c., prix Rs 2.7 m. Tel. geoplus 466 0752/ 5256 4016
5. R. Noires à vendre appart de 2 c.a.c., 2 s.d.b., cuisine équipée, piscine, parking prix à partir Rs 4.9 m. Appart témoin prêt pour une visite. Tel. geoplus 466 0752/ 5256 4016
6. Cherche à acheter appart, terrain à Flic en Flac, Q. Bornes , prix raisonnable. Tel. geoplus 466 0752/ 52564016

**Looking to buy Land & houses in**

Beau Bassin, Rose – Hill,  
Quatre Bornes, Albion

**5 258 4240**



UP Tamarin

# MODERN APARTMENTS in Tamarin

For Sale as from Rs 8.5m

- 3 Bedrooms Apartment
- Equipped with high quality Kitchen
- Accessible for Foreign Buyers



Ally's & Ally's

Property & Construction

Please contact us on:

5258 42 40 - 5258 4239 Email: [allys1allys@gmail.com](mailto:allys1allys@gmail.com)



# Join the trend, move your business to **Moka Smart City**



**Vivéa, a walkable & lively business park**



**Bagatelle, the leading retail destination**

## Become a landowner

### Set up your offices at **Vivéa**

- 2 freehold serviced plots of 2,766 and 2,902 m<sup>2</sup>
- Located in a unique & charming business park built on the site of a former sugar factory, amidst vestiges of the past & century-old trees
- A thriving location with over 63 companies operating at Vivéa
- Next to M3 Motorway
- More than 1500 employees and over 500 parkings

### Establish your showroom in **Bagatelle**

- 7 freehold serviced plots ranging from 2,654 to 5,017 m<sup>2</sup>
- Located on the west side on M1 Motorway: a preferred destination already chosen by global brands like Redline, Bosch, Hyundai/ Volvo, Toyota or Land Rover/ Jaguar
- Direct visibility on the motorway
- An excellent catchment area with over 60,000 vehicles passing by every day & more than 700,000 visitors monthly at Bagatelle Mall

## AVAILABLE ON SITE OR WITHIN 1 KM RADIUS

